

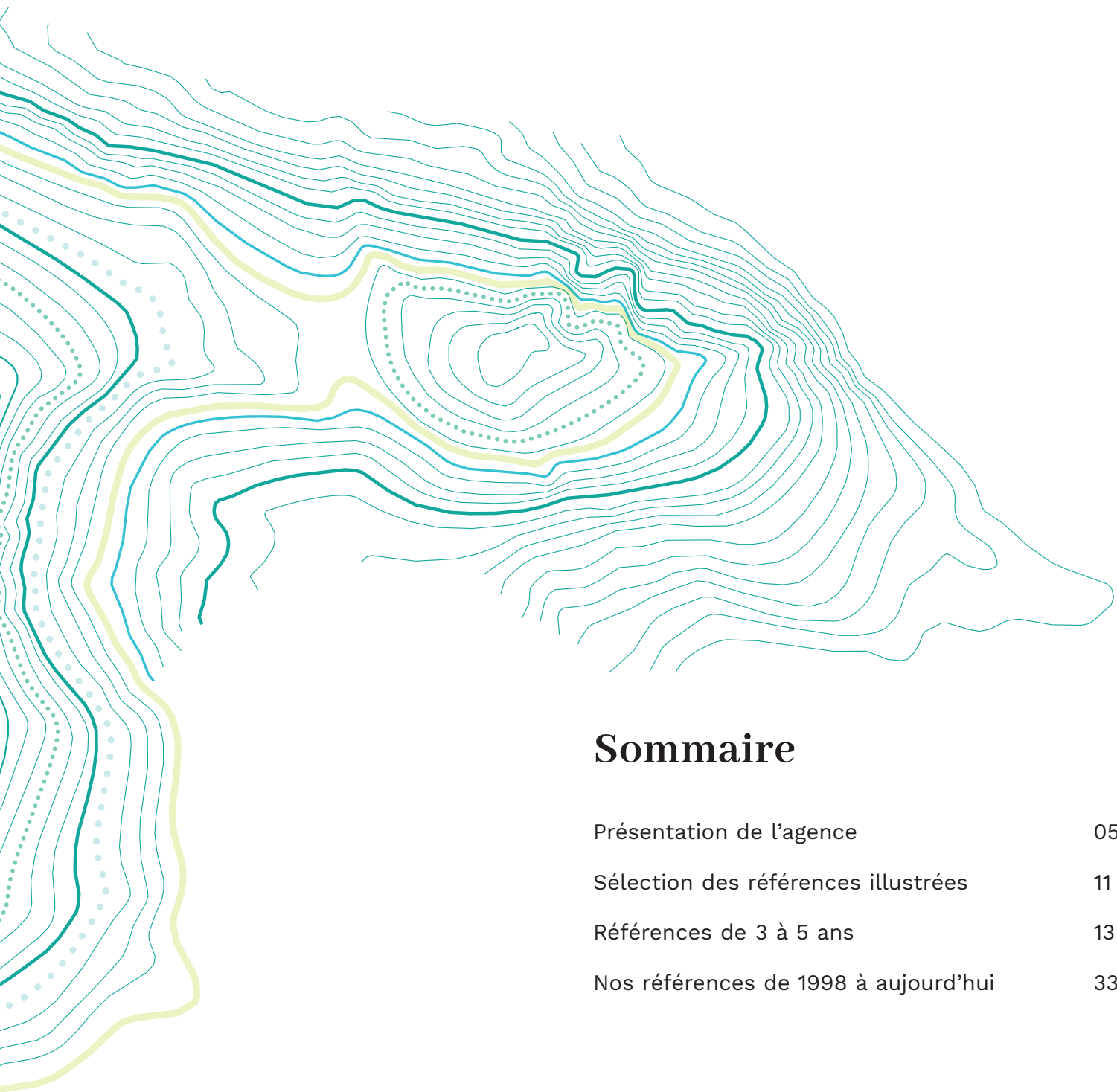


Gastel paysages

115 rue Belleville
33000 Bordeaux

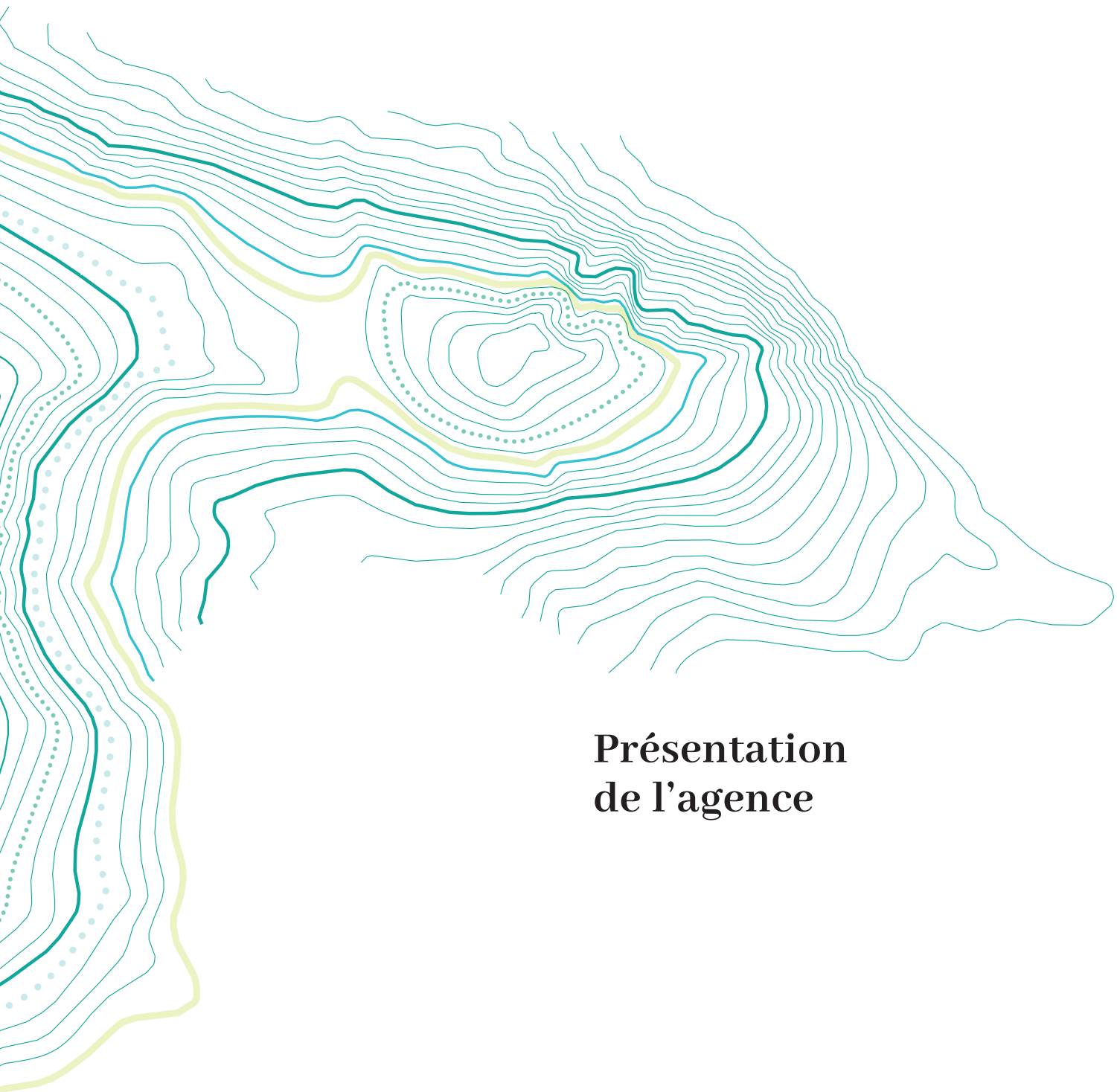
32 rue Joseph Lachique
64 100 Bayonne

05 56 96 61 16
contact@gastelpaysages.fr
gastelpaysages.fr



Sommaire

Présentation de l'agence	05
Sélection des références illustrées	11
Références de 3 à 5 ans	13
Nos références de 1998 à aujourd'hui	33



Présentation de l'agence



Gastel
paysages

Hervé GASTEL est installé en libéral depuis 1998. Il travaille en collaboration avec de nombreux maîtres d'oeuvre et maîtres d'ouvrage pour des missions pré-opérationnelles d'urbanisme et de paysage et pour des missions complètes de maîtrise d'oeuvre : projets d'aménagements d'espaces publics, de parcs et jardins, de concours d'architecture et de paysage.

Indépendant de tous groupements, vigilant sur l'empreinte de ses projets sur l'environnement, attaché au projet urbain, GASTEL paysages sait exercer ses missions de paysagiste-conseil en proposant une démarche prospective sans cesse renouvelée et en faisant oeuvre constante de créativité.

D'une façon générale, GASTEL Paysages essaie sans relâche de proposer une démarche de travail que nous qualifions de « conservation inventive » : agréger les projets en cours à la notion de patrimoine, tant naturel qu'urbain, pour constituer une trame solide et pertinente sur laquelle bâtir un avenir cohérent pour le territoire. Dans tous les projets, il s'agit donc de distinguer les éléments de négociation avec la nature. Ce faisant, la préservation et la mise en valeur de ces paysages ne peut que prendre le sens d'un projet social partagé, universel dans ses motifs, singulier et contemporain dans ses expressions.

Cet enjeu générique, où se nouent les questions du respect des équilibres environnementaux et économiques avec celles relevant de l'équité sociale, se cristallise sur les sites de projet identifiés.

Notre culture de projet depuis plus de 20 ans, nous permet d'intervenir de l'étape initiale de la programmation paysagère territoriale jusqu'au projet d'aménagement. Cette habitude de travail donne un réalisme nécessaire à nos travaux d'élaboration de diagnostic et d'état initial. Nous sommes très attachés à trouver des relations de dialogue entre les éléments qui constituent le territoire. Le « déjà-là » c'est ce qui fait l'identité d'un site pour ses habitants. Pour bien cerner cette question de l'identité des territoires, nous privilégions une approche pragmatique faisant une large part à la prise en compte des identités locales.

Ce n'est qu'en intégrant ces données que le projet pourra atteindre ses objectifs en terme de qualité paysagère, d'équilibre social et économique, d'équité territoriale et inter-générationnelle, de respect de l'environnement.

Hervé GASTEL - Paysagiste dplg



Installé en libéral depuis février 1998, issu de la filière horticole, connaisseur de la flore et des milieux, il travaille sur des problématiques, études et projet variés : des études de territoires avec des urbanistes aux projets d'aménagements avec des architectes, des ingénieurs et des écologues.

- Exerce en profession libérale depuis le 28 février 1998
- Etudes de paysage à l'Ecole d'Architecture et du Paysage de Bordeaux
- Diplôme de paysagiste DPLG en juin 1996 sur le thème « quel paysage pour la pointe de Grave ? » Gironde (33)
- Diplôme de BTS horticole pépinière jardins espaces verts en 1990



Elodie MIRAVETE - Paysagiste dplg

Salariée en CDI pour Atelier de paysage Gastel depuis 2009

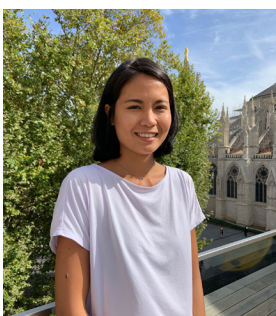
- Diplôme de paysagiste dplg à l'école nationale supérieure d'architecture et de paysage de Bordeaux (ENSAPBx) sur le thème : "L'estuaire de la Charente, de l'arrière-pays au littoral, le retournement d'un territoire sur ses paysages " - Brevet de technicien supérieur aménagements paysagers - lycée agricole de Pau-Montardon (64) en 2008
- BTS aménagements paysagers - LEGTA de Pau-Montardon (64) en 2001



Marie LAURENT - Ingénieur paysagiste

Salariée en CDI pour Atelier de paysage Gastel depuis janvier 2018

- Diplôme d'Ingénieur Paysagiste à l'École Nationale Supérieure de la Nature et du Paysage de Blois (ENSNP) sur le thème : "Celles, Lac du Salagou, un village devenu fantôme" - commune de Celles (34) en 2014
- Obtention du baccalauréat STI Arts-appliqués au Lycée des Arènes de Toulouse (31)
- Paysagiste en Freelance collabore avec Atelier de paysage Gastel de 2015 à 2017



Eve BAEHR / Piyaporn CHAIMUNGKHUN - Paysagiste

Salariée en CDI pour Atelier de paysage Gastel depuis janvier 2022

- Diplôme de Paysagiste à l'Université Kasetsart de Bangkok, Thaïlande.
- Obtention du baccalauréat au Lycée de Sakolnakhon , Thaïlande.
- Paysagiste en Freelance collabore avec Atelier de paysage Gastel depuis 2019



Coraline GINET - Paysagiste DE et urbaniste

Salariée en CDD pour Atelier de paysage Gastel depuis septembre 2022

- Diplôme d'Etat de Paysagiste (DEP) à l'Ecole Nationale supérieure d'architecture et de paysage de Bordeaux (ENSAP)
- 2017 - 2019 / Master d'urbanisme et aménagement du territoire parcours design urbain à l'institut d'urbanisme et de géographie alpine de Grenoble
- 2014-2017 / Licence de géographie parcours urbanisme à l'institut d'urbanisme et de géographie alpine de Grenoble

CHIFFRE D'AFFAIRE

2022 → 495 818 €

2021 → 430 551 €

2020 → 424 180 €

2019 → 388 477 €

2018 → 349 000 €

2017 → 270 000 €

2016 → 221 000 €

2015 → 220 000 €

2014 → 184 000 €

2013 → 214 490 €

2012 → 222 953 €

2011 → 222 137 €

2010 → 200 990 €

DOMAINES DE COMPÉTENCES

Etudes paysagères et urbaines à grande échelle

Pour 1 ou plusieurs communes, de type :

- schémas d'aménagement du territoire
- plans de paysage
- études de prise en compte du paysage, préalables à la révision d'un POS,
- études préalables à la révision d'un schéma directeur,
- études de stratégie urbaine, paysagère et économique de revalorisation d'anciens sites industriels,
- PLU et SCOT

Projets d'aménagement portant sur l'espace public

De l'esquisse au suivi de chantier, seuls ou en association avec des architectes, urbanistes, paysagistes, sociologues, écologues, BET :

- espaces publics : places, parkings, zones piétonnes,
- entrées de ville,
- abords de grands ensembles,
- parcs et jardins, réserves ornithologiques, cimetières paysagers.

Projets d'architecture et de paysage

De l'esquisse au suivi de chantier, en association avec des architectes, scénographes, économistes, BET, études et concours sur des :

- logements sociaux, parkings-relais tramway...
- des études ou des projets de requalification de zones industrielles, de création de zones d'activités, projets routiers, pistes cyclables...

RÉSEAU

L'équipe travaille en collaboration avec des partenaires spécialisés dans différents domaines. Elle constitue ou intègre des équipes adaptées à chaque problématique et à chaque étude :

- pour les études de territoire : collaboration avec des urbanistes, programmistes, économistes, consultants en sécurité routière, écologues, hydrogéologues...
- pour les projets d'aménagements : collaboration avec des architectes, bureaux d'études techniques, écologues, informaticiens, plasticiens, concepteurs lumière...

L'équipe réalise également des missions de maîtrise d'oeuvre en étroite collaboration avec des partenaires institutionnels, et notamment avec la DDE, le Conseil Général, la Communauté Urbaine de Bordeaux et diverses collectivités.

MOYENS HUMAINS ET MATÉRIELS

Atelier de paysage Gastel :

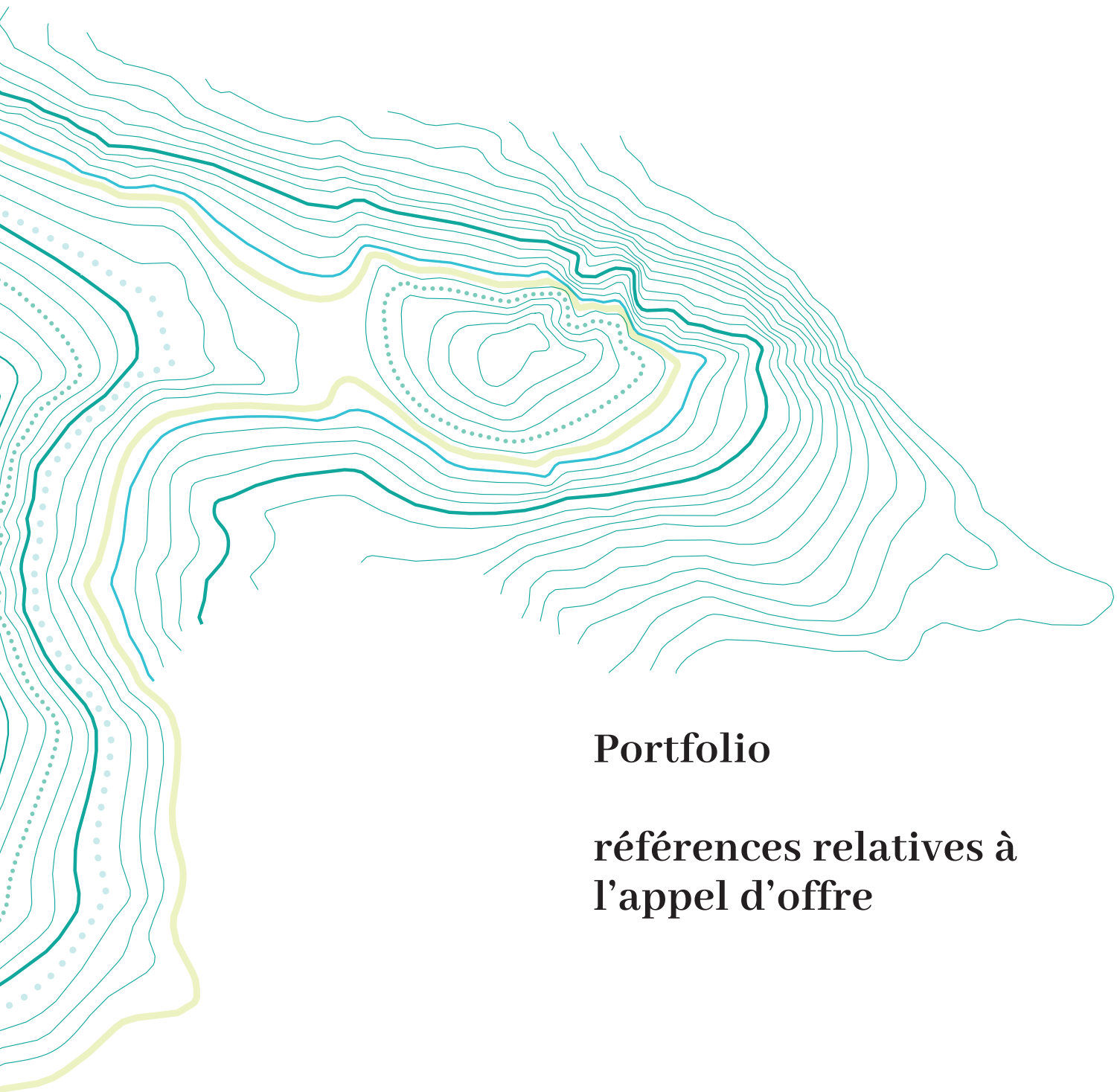
- Hervé GASTEL, paysagiste DPLG, en libéral depuis 1998
- Elodie BERZUNCES, paysagiste DPLG SALARIEE en CDI de l'eurl Atelier de paysage GASTEL depuis 2009
- Marie Laurent, ingénieur paysagiste, travaille en collaboration en free lance depuis 2015, salariée en cdi depuis janvier 2018
- Piyaporn Chaimungkhun, paysagiste,
- Coraline Ginet, paysagiste et urbaniste
- Stagiaires réguliers

Moyens matériels

- 1 agence de 160 m² située à Bordeaux
- 6 ordinateurs PC
- 1 traçeur A0
- photocopieur Konica minolta laser couleur A3/A4 scanner A3/A4
- périphériques : graveurs CD, mise en réseau de l'ensemble,
- système de sauvegarde automatique de fichiers à distance journalière
- connexion Adsl haut débit free
- salle de documentation, d'archivage,
- salle de réunion, visio
- atelier maquette.
- véhicules professionnels

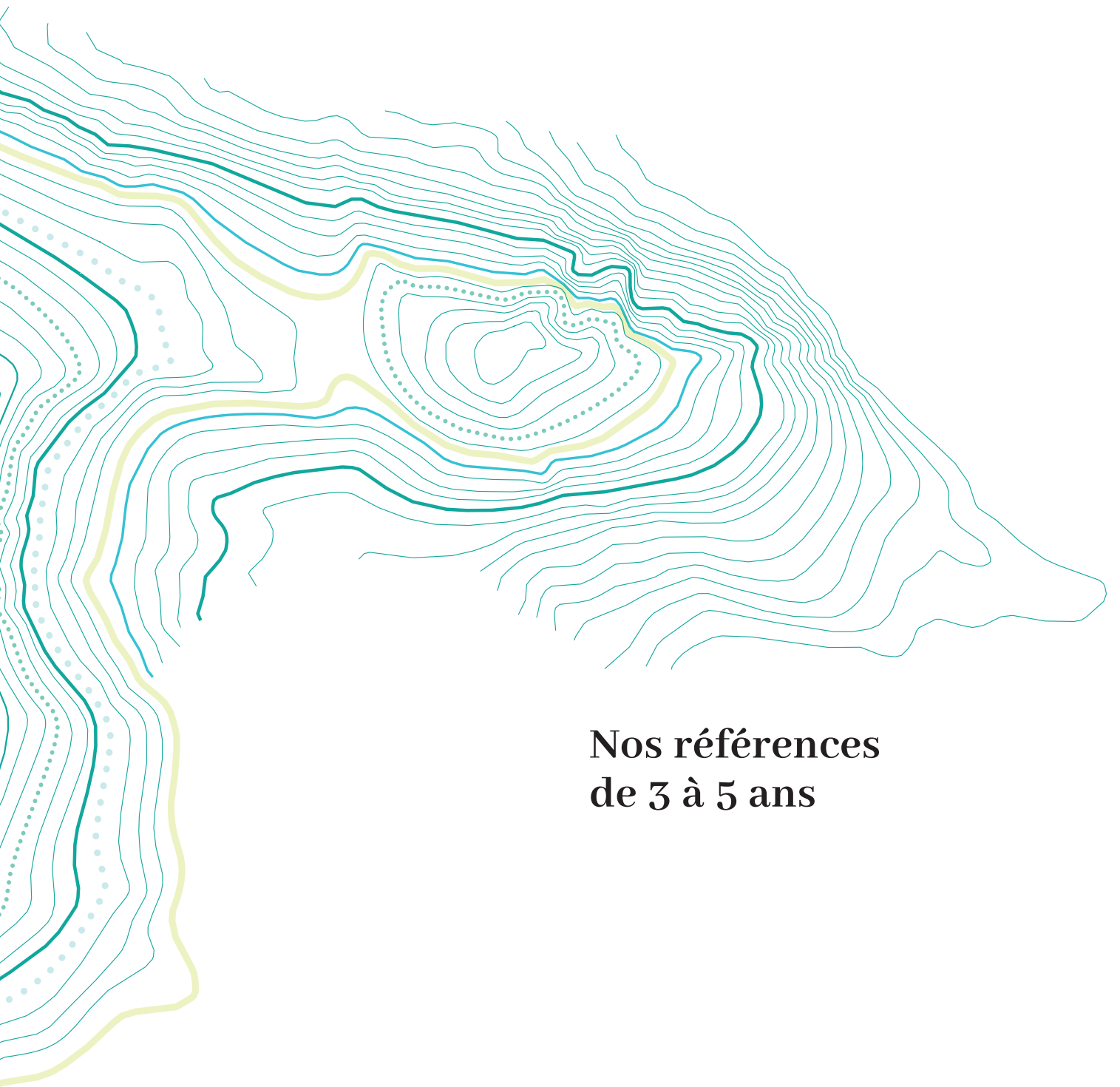
Logiciels utilisés

- DAO : Autocad 2019 -2022
- DAO : Vectorworks
- photo-montage / retouche d'image : suite Adobe Photoshop CC
- 3D : Sketch'up Pro, 3Ds Max
- cartographie : Adobe Illustrator CC, CAO mise en page documents : Adobe InDesign CC
- présentations : Adobe Acrobat 6.0 professionnel, Writer & Reader, Powerpoint
- bureautique : Word, Excel



Portfolio

**références relatives à
l'appel d'offre**



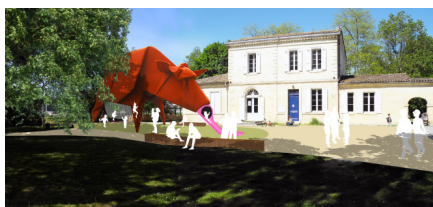
**Nos références
de 3 à 5 ans**

Espaces publics / Places, squares, parcs, quais, rues



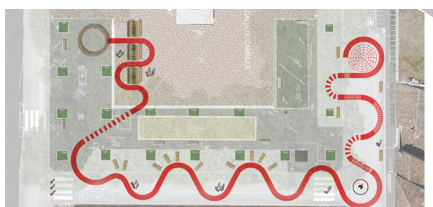
Projet réhabilitation paysagère et de mise en accessibilité de l'Esplanade Charles de Gaulle

Lieu Bordeaux (33)
Année 2022-2024
MO Ville de Bordeaux Accord Cadre
Equipe Gastel mandataire Artelia,
Coût 1 000 000 € HT
Type de mission mission complète



Projets d'aménagements paysagers pour la ville de Bordeaux ACCORD CADRE

Lieu Bordeaux (33)
Année 2021 — 2025
MO Ville de Bordeaux Accord Cadre
Equipe Gastel mandataire Artelia, Périole,
Cretté, Fleur de sols, Aquadraft
Coût 1 à 1 000 000 € HT
Type de mission mission complète



Projet d'accompagnement de la reconquête de la place Calixte Camelle

Lieu Bordeaux (33)
Année 2022
MO Ville de Bordeaux Accord Cadre
Equipe Gastel mandataire
Coût 72 000 € HT
Type de mission mission complète



Installation de structures Brumisées sur 4 sites à Bordeaux

Lieu Bordeaux (33)
Année 2022
MO Ville de Bordeaux Accord Cadre
Equipe Gastel mandataire
Coût 840 000 € HT
Type de mission mission complète



Réaménagement de la place de la Brocante

Lieu Ahetze (64)
Année 2021 — 2022
Maître d'ouvrage Commune d'AHETZE
Collaboration Joly architecte Ingerop
Coût 750 000 € HT
Type de mission mission complète



Aménagement de la place de Landais

Lieu HOSSEGOR (40)
Année 2019
Maître d'ouvrage Mairie de Soorts-hossegor
Collaboration MOON SAFARI, JOLY architectes,
OTEIS bet
Coût 2 250 000 € HT
Type de mission Concours classé 2e



Réalisation des espaces publics de l'îlot Soferti

Lieu Bordeaux Brazza Soferti (33)
Année 2019 — 2023
Maître d'ouvrage Cardinal
Collaboration King Kong architectes Alto step
Coût 2 800 000 € HT
Type de mission mission complète



Réalisation d'un ensemble de logements, espaces publics et activités

Lieu Bordeaux Brazza Mazet (33)
Année 2016 — 2023
Maître d'ouvrage Vinci Immobilier
Collaboration Moon Safari architectes,
Hardel-lebihan, Moa architectes, Alto step
Coût 4 200 000 € HT
Type de mission mission complète



Restructuration de la Villa Mauresque et aménagement du parvis de la gare

Lieu Mussidan (33)
Année 2017 — 2019
Maître d'ouvrage Mairie de Mussidan
Collaboration WHA ! architectes Acteba vrd
Coût 480 000 € HT
Type de mission mission complète



Réaménagement d'une séquence vers la plaine des sports

Lieu Bordeaux (33)
Année 2017 — 2018
Maître d'ouvrage Mairie de Bordeaux
Collaboration Evend btp, bet vrd
Coût 3 300 000 € HT
Type de mission avp



BEGLES PIE Parc de l'Intelligence Environnementale

Lieu PIE Bègles (33)
Année 2014 — 2020
Maître d'ouvrage EPA Bordeaux Atlantique
Collaboration MOON SAFARI architectes
mandataires Artelia Antea
Type de mission Accord cadre
Coût 1 000 000 € HT
Type de mission mission complète



Aménagement des espaces publics sur les macro-lots du Parc-Ausone

Lieu Bruges (33)

Année 2013 — 2018

Maître d'ouvrage Somifa

Collaboration Szwarc architecte Ingerop

Coût 2 300 000 € HT

Type de mission mission complète



Aménagement des espaces publics sur la zac multi-sites

Lieu Sainte-Eulalie (33)

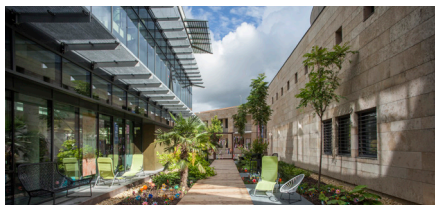
Année 2007 — 2014

Maître d'ouvrage In Cité

Collaboration Petermuller urbaniste Verdi bet

Coût 5 100 000 € HT

Type de mission mission complète



Aménagement des espaces publics autour de la médiathèque

Lieu Boulazac (24)

Année 2011 — 2015

Maître d'ouvrage Ville de Boulazac

Collaboration Grandou architecte mandataire,

Wha ! architectes associés, Eccta bet

Coût 500 000 € HT

Type de mission concours lauréat chantier livré



Aménagement des espaces publics sur la zac Bois milon

Lieu Sant-André de Cubzac (33)

Année 2010 — 2022

Maître d'ouvrage SARL Bois Milon

Collaboration Sce bet Gaussin & Phuc

Coût 2 500 000 € HT

Type de mission mission complète



Réflexion urbaine et paysagère des abords du site de l'écluse

Lieu Le Passage d'Agen (47)

Année 2016 - 2021

Maître d'ouvrage Maire du Passage

Collaboration F. de la Serre architecte

Coût 550 000 € HT

Type de mission mission complète



Maîtrise d'oeuvre pour la conduite du projet d'aménagement des espaces publics

Lieu Floirac Libération (33)

Année 2007 — 2020

Maître d'ouvrage Aquitanis

Collaboration Via ingénierie vrd

Coût 3 500 000 € HT

Type de mission mission complète



Réserve écologique des Barails

Lieu Bordeaux (33)

Année 2022-2024

MO Ville de Bordeaux Accord Cadre

Equipe Gastel mandataire Artelia, Sauvages

Coût 3 800 000 € HT

Type de mission mission complète



Projets d'aménagements paysagers pour la ville de Bordeaux

Lieu Bordeaux (33)

Année 2021 — 2025

Maître d'ouvrage Ville de Bordeaux

Collaboration Gastel mandataire Artelia,

Périole, Cretté, Fleur de sols, Aquadraft

Coût 1 à 1 000 000 € HT

Type de mission mission complète



Création d'un parc sur l'ancien site éclusier

Lieu LE PASSAGE D'AGEN (47)

Année 2018 — 2020

Maître d'ouvrage Ville du Passage

Collaboration Services urbanisme

Coût 550 000 € HT

Type de mission complète



Création d'un parc d'attraction musical

Lieu DOMAINE DE CHAUFAILLE (47)

Année 2021-2024

Maître d'ouvrage SA Dreamgest

Collaboration MOON SAFARI architectes

Coût 20 000 000 € HT

Type de mission Lauréat du concours



Construction d'un nouveau Siège social et Laboratoires pour CEVA

Lieu LIBOURNE (33)

Année 2020

Maître d'ouvrage Ceva

Collaboration MOON SAFARI architectes

Type de mission Concours non lauréat



Aménagement du Parc du Loret

Lieu CENON (33)

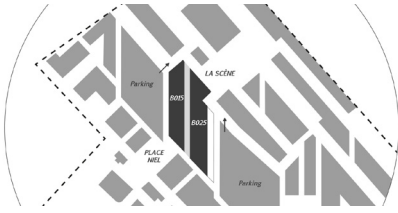
Année 2019 — 2020

Maître d'ouvrage Mairie de Cenon

Collaboration MOON SAFARI Tec.infra verdi

Coût 690 000 € HT

Logements / Constructions neuves



Construction de 74 logements et commerces
Lieu BORDEAUX NIEL îlot B015 - B025 (33)
Année 2021
Maître d'ouvrage Aquitanis Axanis
Collaboration TAAD architectes
Type de mission Concours en cours



Appel à projets sur le site de Falep
Lieu SEIGNOSSE (40)
Année 2021
Maître d'ouvrage mairie de SEIGNOSSE
Collaboration MOON SAFARI architectes,
ICADE
Type de mission faisabilité



Construction de 101 logements familiaux, résidence étudiante, ateliers d'activité
Lieu BRAZZA BORDEAUX îlot E6 (33)
Année 2021 2024
Maître d'ouvrage CARDINAL
Collaboration MARCIANO architectes
Coût 13 M € HT 240 000 € HT / paysage
Type de mission mission complète



Construction de 135 logements locaux d'activités et commerces sur Brazza Nord
Lieu BRAZZA BORDEAUX îlot E7 (33)
Année 2021 2024
Maître d'ouvrage CARDINAL
Collaboration KING KONG architectes
Coût 260 000 € HT / paysage
Type de mission mission complète



Construction d'une résidence inclusive 58 logements sur la ZAC Aérospace
Lieu TOULOUSE ZAC AEROPSACE (31)
Année 2021
Maître d'ouvrage SA HLM des Chalets
Collaboration MOON SAFARI architectes
Type de mission Concours non lauréat



Construction de 22 logements et locaux d'activités
Lieu BRAZZA BORDEAUX îlot D7 (33)
Année 2020 2023
Maître d'ouvrage CARDINAL
Collaboration RODDE ARAGUES architectes
Coût 13 M € HT 240 000 € HT / paysage
Type de mission mission complète



Construction de 98 logements
Lieu ZAC BIGANOS îlot F (33)
Année 2020
Maître d'ouvrage VINCI IMMOBILIER
Collaboration TAAD architectes
Type de mission mission PC



Construction de 98 logements
Lieu LE BOUSACT GALLIENI (33)
Année 2020
Maître d'ouvrage GIRONDE HABITAT
Collaboration POGGI architectes



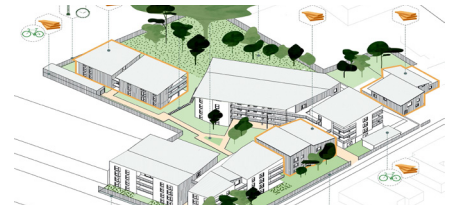
Construction de 23 logements collectifs
Lieu PESSAC SAIGE (33)
Année 2020 - 2023
Maître d'ouvrage KAUFMAN & BROAD
Collaboration ALONSO SARRAUTE architectes
Type de mission PC et PRO DCE



Nouvelles Galeries construction de bureaux, de logements et d'un hôtel
Lieu MONT DE MARSAN (40)
Année 2020 - 2023
Maître d'ouvrage ALTAE
Collaboration COBE architectes
Type de mission mission études



Construction de 54 logements résidentiels
Lieu SAINT-PALAIS (17)
Année 2020 - 2021
Maître d'ouvrage ALTAREA COGEDIM
Collaboration DUNE architectes
Type de mission mission études



Construction de 30 logements collectifs et individuels
Lieu BORDEAUX (33)
Année 2019 - 2021
Maître d'ouvrage VILOGIA & BOUYGUES
Collaboration MOON SAFARI architectes



Construction de logements collectifs aux Bassins à Flots
Lieu BORDEAUX BAF îlots C15 & C16 (33)
Année 2019 - 2021
Maître d'ouvrage ALTAREA COGEDIM
Collaboration FABRE DEMARIEN & ALDEBERT VERDIER architectes
Type de mission mission études



Construction de 72 logements à Bégles

Lieu BEGLES JJ BOSCH (33)

Année 2019 - 2021

Maître d'ouvrage EIFFAGE

Collaboration FERRET architectes

Type de mission mission études



Création d'un pôle intergénérationnel et de 89 logements

Lieu REYRIEUX (01)

Année 2016 — 2019

Maître d'ouvrage Semcoda

Collaboration MOON SAFARI architectes

Coût 350 000 € HT / paysage

Type de mission mission complète



Résidence solidaire Yersin construction de 40 logements collectifs

Lieu BORDEAUX La Benauge (33)

Année 2016 — 2017

Maître d'ouvrage Aquitanis

Collaboration MOON SAFARI architectes

Coût 240 000 € HT vrd et paysage

Type de mission complète

Coût 240 000 € HT vrd et paysage

Type de mission complète



Projet de logements collectifs, commerces et services à Haut-Livrac

Lieu PESSAC (33)

Année 2018 — 2021

Maître d'ouvrage SAFRAN

Collaboration DUPUY SCHOELL architectes

Type de mission mission complète



Construction de 157 logements et 24 maisons individuelles

Lieu FLOIRAC ZAC des quais (33)

Année 2016 — 2019

Maître d'ouvrage Bouygues Immobilier

Collaboration Poggi architectes auige bet

Coût 510 000 € HT

Type de mission complète



Construction de 40 logements collectifs pôle de Solidarité Grand Parc

Lieu BORDEAUX COUNORD (33)

Année 2016 — 2019 projet livré

Maître d'ouvrage Gironde Habitat et CG 33

Collaboration MOON SAFARI architectes Verdi

Coût 150 000 € HT

Type de mission complète



Appel à projets opération immobilière

Lieu Gradignan (33)

Année 2018

Maître d'ouvrage ICADE

Collaboration Moon Safari architectes

Type de mission aménagements extérieurs et projet urbain, phase concours



Réalisation d'un ensemble de logements, espaces publics et activités

Lieu Bordeaux Braza Mazet (33)

Année 2016 — 2021

Maître d'ouvrage Vinci Immobilier

Collaboration Moon Safari architectes, Hardel-lebihan, Moa architectes, Alto step

Coût 4 200 000 € HT

Type de mission mission complète



Construction de 64 logements collectifs

Lieu BEGLES (33)

Année 2016 — 2019 projet livré

Maître d'ouvrage Domofrance

Collaboration POGGI architecte mandataire

Coût 200 000 € HT

Type de mission complète



Projet de logements collectifs la Médoquine

Lieu Talence (33)

Année 2018

Maître d'ouvrage SAFRAN

Collaboration Atelier Aquitains architectes

Type de mission complète



Construction de 170 logements collectifs et maisons individuelles

Lieu AUDENGE Le Maignan (33)

Année 2016 — 2020

Maître d'ouvrage Crédit Agricole Immobilier

Collaboration F GATTI architectes Auige

Coût 1 500 000 € HT vrd et paysage

Type de mission complète

Construction de logements collectifs

Lieu BRUGES Ausone îlot 1.3 (33) -

Année 2015 — 2018 projet livré

Maître d'ouvrage Fayat immobilier

Collaboration MOON SAFARI architectes

Coût 120 000 € HT paysage

Type de mission complète

Logements / Réhabilitations



Requalification et Résidentialisation des immeubles ANGLAS et ARREMOULIT

Lieu PAU (64)

Année 2021

Maître d'ouvrage Pau Béarn Habitat

Collaboration ACTA architectes Cetab

Coût 1 850 000 € HT

Type de mission mission complète



Conception réalisation sur la Requalification et démolition du Quartier Sarailière ANRU

Lieu CENON (33)

Année 2020

Maître d'ouvrage Mésolia

Collaboration MOON SAFARI & BOUCHETON

architectes Amb ingénierie

Coût 25 000 000 € HT

Type de mission concours non lauréat



Résidence la Prairie 111 logements

Lieu GRADIGNAN (33)

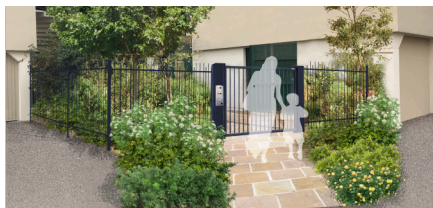
Année 2020 - 2022

Maître d'ouvrage S.A. in'li Sud-Ouest

Collaboration TAAD Architectes OTCE BET

Coût 420 000 € HT paysage

Type de mission complète



Résidence GAL DE GAULLE 146 logements

Lieu AMBARES (33)

Année 2019 — 2022

Maître d'ouvrage Aquitanis

Coût 333 000 € HT vrd paysage

Type de mission complète



Résidence GALVANI 48 logements

Lieu MÈRIGNAC (33)

Année 2018 — 2020

Maître d'ouvrage S.A. in'li Sud-Ouest

Collaboration TAAD Architectes OTCE BET

Coût 305 000 € HT paysage

Type de mission complète



Résidence Jarry au Grand Parc

Lieu BORDEAUX (33)

Année 2017 — 2019

Maître d'ouvrage Aquitanis

Collaboration Gastel paysages Amb ingénierie

Coût 500 000 € HT

Type de mission complète Accord cadre



Résidence Gaston Cabannes 140 logements

Lieu FLOIRAC (33)

Année 2017 — 2019 projet livré

Maître d'ouvrage Aquitanis

Collaboration Gastel mandataire Amb

Coût 750 000 € HT vrd paysage

Type de mission complète Accord cadre



Résidence Bradley 10 logements

Lieu BORDEAUX (33)

Année 2016 — 2018 projet livré

Maître d'ouvrage Aquitanis

Collaboration Gastel paysages mandataire

Coût 120 000 € HT paysage

Type de mission complète Accord cadre



Résidence les Nouvelles échoppes

Lieu BORDEAUX (33) / Année 2016 — 2018

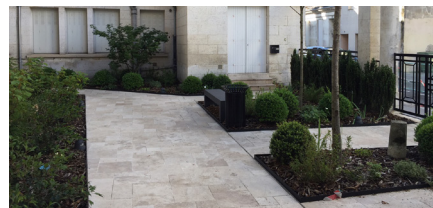
projet livré

Maître d'ouvrage Aquitanis

Collaboration Gastel paysages mandataire

Coût 200 000 € HT vrd paysage

Type de mission complète Accord cadre



Résidence Argonne 10 logements

Lieu BORDEAUX (33)

Année 2016 — 2017 projet livré

Maître d'ouvrage Aquitanis

Collaboration Gastel paysages mandataire

Coût 70 000 € HT paysage

Type de mission complète Accord cadre



Résidence Hameau des Sources

Lieu BASSENS (33)

Année 2015 — 2021

Maître d'ouvrage Aquitanis

Collaboration Gastel paysages Amb

Coût 450 000 € HT vrd paysage



Résidence St Martin 151 logements

Lieu VILLENAVE D'ORNON (33)

Année 2012 — 2016 projet livré

Maître d'ouvrage DomoFrance

Collaboration Acta architecture Cetab

Coût 815 000 € HT

Type de mission complète



Résidence des Vignes 90 logements

Lieu FLOIRAC (33)

Année 2014 — 2015 projet livré

Maître d'ouvrage Aquitanis

Collaboration Gastel paysages Via ingénierie

Coût 530 000 € HT vrd paysage

Type de mission complète Accord cadre



Résidence Calypso 146 logements

Lieu BORDEAUX CAUDERAN (33)

Année 2014 — 2021

Maître d'ouvrage Aquitanis

Collaboration Gastel paysages mandataire

Coût 500 000 € HT paysage

Type de mission complète



Résidence Meste Verdie 39 logements

Lieu BORDEAUX (33)

Année 2014 — 2015 projet livré

Maître d'ouvrage Aquitanis

Collaboration Gastel paysages mandataire

Coût 150 000 € HT paysage

Type de mission complète Accord cadre



Résidence Clos Montesquieu 196 logements

Lieu MERIGNAC (33) / Année 2013 — 2014
projet livré

Maître d'ouvrage Aquitanis

Collaboration Gastel paysages mandataire

Coût 150 000 € HT paysage

Type de mission complète Accord cadre



Résidence Beau site 300 logements

Lieu CENON (33)

Année 2014 — 2016

Maître d'ouvrage Clairsienne

Collaboration Gastel paysages mandataire

Coût 300 000 € HT paysage

Type de mission complète

Equipements scolaires / Collèges, Lycées et autres



Conception réalisation pour la construction d'un collège 900 à Fargues Saint-Hilaire

Lieu FARGUES SAINT-HILAIRE (33)

Année 2020-2021

Maître d'ouvrage Conseil Général 33

Collaboration MOON SAFARI architectes -
SPIE Sud Ouest

Coût NC

Type de mission concours livré en attente



Construction du pôle esthétique coiffure au Lycée Jean Perrin

Lieu REZE (44)

Année 2021 - 2023

Maître d'ouvrage Région des Pays de Loire

Collaboration MOON SAFARI architectes

Coût 4 580 000 € HT

Type de mission Lauréat du concours



Construction du collège et du lycée du Val de L'Eyre - Le Barp

Lieu LE BARP (33)

Année 2020-2021

Maître d'ouvrage Conseil Général 33

Collaboration MOON SAFARI

Coût 43 000 000 € HT - 1 500 000 € HT vrd
pay

Type de mission concours, non lauréat



Construction du nouveau groupe scolaire Dravemont à Floirac

Lieu FLOIRAC (33)

Année 2019

Maître d'ouvrage Bordeaux Métropole

Collaboration MOON SAFARI architectes
mandataires

Coût 9 130 000 € HT

Type de mission concours Lauréat



Construction de nouveaux bâtiments universitaires à Poitiers

Lieu POITIERS (86)

Année 2019

Maître d'ouvrage Université de Poitiers

Collaboration MOON SAFARI architectes

Coût 4 700 000 € HT

Type de mission concours non lauréat



Construction d'un collège zac Saint-Jean Belcier

Lieu BORDEAUX (33)

Année 2018 — 2019

Maître d'ouvrage Département de la Gironde

Collaboration MOON SAFARI architectes

mandataires et GCC Aquitaine

Coût NC € HT

Type de mission concours non lauréat



Restructuration du collège J Ferry à Mérignac

Lieu MERIGNAC (33)

Année 2018 — 2019

Maître d'ouvrage Département de la Gironde

Collaboration MOON SAFARI architectes

mandataires et GCC Aquitaine

Coût NC € HT

Type de mission concours en cours



Reconstruction du collège Porte du Médoc à Parempuyre

Lieu PAREMPUYRE (33)

Année 2018 — 2019

Maître d'ouvrage Département de la Gironde

Collaboration MOON SAFARI architectes
mandataires et SEG Fayat

Coût NC € HT

Type de mission concours en cours



Restructuration du collège Edouard Vaillant

Lieu BORDEAUX (33)

Année 2018 — 2019

Maître d'ouvrage Département de la Gironde

Collaboration MOON SAFARI architectes DV

Coût NC € HT

Type de mission concours non lauréat



Construction du collège Saint-Simon 600

Lieu TOULOUSE (31) / Année

2018 — 2021

Maître d'ouvrage CG Haute-Garonne

Collaboration MOON SAFARI & Empreintes

Coût 200 000 € HT paysage

Type de mission lauréat concours complète



Construction d'un collège 450 à Bretenoux

Lieu BRETENOUX (46)

Année 2019

Maître d'ouvrage Conseil Général du Lot

Collaboration AROTCHAREN architectes

Coût 9 300 000 € HT

Type de mission concours non lauréat



Construction du collège de Lussac

Lieu LUSSAC (33)

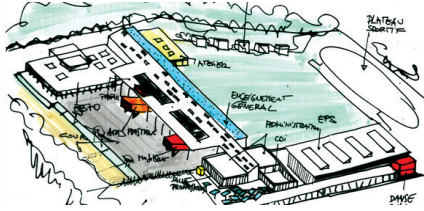
Année 2018

Maître d'ouvrage CG de la Gironde

Collaboration MOON SAFARI architectes

Coût 8 938 000 € HT - 1 550 000 € HT

Type de mission concours non lauréat classé 2



Construction du collège 600 de Saint-Astier

Lieu SAINT-ASTIER (24)

Année 2003-2010 projet réalisé

Maître d'ouvrage CG de la Dordogne

Collaboration TRIAUD architecte mandataire

Via ingénierie bet vrd

Coût 1 200 000 € HT vrd paysage

Type de mission concours lauréat mission complète y/c vrd

Equipements scolaires / Groupes Scolaires



Construction d'un nouveau groupe scolaire

Lieu CHANIER (17)
Année 2021
Maître d'ouvrage Ville de Chaniers
Collaboration MOON SAFARI Architectes
Coût 6 200 000 € HT
Type de mission concours en cours



Restructuration de la cour de l'école élémentaire des Bosquets

Lieu MERIGNAC (33)
Année 2021
Maître d'ouvrage Ville de Mérignac
Type de mission Faisabilité



Reconstruction de l'école Paul Bert

Lieu ARCACHON (33)
Année 2021
Maître d'ouvrage Cobas
Collaboration MOON SAFARI Architectes
Coût NC
Type de mission concours en attente



Construction d'un nouveau groupe scolaire

Lieu AUCAMVILLE (31)
Année 2021
Maître d'ouvrage Mairie d'Aucamville
Collaboration VALLET DE MARTINIS Architectes
Coût 7 460 000 € HT
Type de mission Concours non lauréat



Construction d'une nouvelle école élémentaire Jean Cocteau

Lieu BORDEAUX (33)
Année 2020 — 2022
Maître d'ouvrage Ville de Bordeaux
Collaboration TAAD Architectes
Coût 4 400 000 € HT



Reconversion du bâtiment Fieffe en pôle enfance et famille

Lieu BORDEAUX (33)
Année 2020 — 2021
Maître d'ouvrage Ville de Bordeaux
Collaboration MOON SAFARI Architectes
Coût NC
Type de mission Concours non lauréat



Construction du nouveau Groupe scolaire Alphand Meitner

Lieu TOULOUSE (31)
Année 2019
Maître d'ouvrage Ville de Toulouse
Collaboration MOON SAFARI Architectes
Coût 9 443 800 € HT
Type de mission Concours non Lauréat



Restructuration de l'école élémentaire Marcellin Berthelot

Lieu MERIGNAC (33)
Année 2018 — 2021
Maître d'ouvrage Ville de Mérignac
Collaboration MOON SAFARI Architectes
Coût 250 000 € HT vrd & paysage
Type de mission Lauréat mission complète



Construction d'un groupe scolaire au sud de la commune de Gradignan

Lieu GRADIGNAN (33)
Année 2019
Maître d'ouvrage Ville de Gradignan
Collaboration VALLET MARTINIS Architectes
Coût 5 304 000 € HT vrd & paysage
Type de mission Lauréat mission complète



Construction d'équipements publics à la Glacière : maison des habitants crèche et espaces publics

Lieu MERIGNAC (33)
Année 2019
Maître d'ouvrage Ville de Mérignac
Collaboration MOON SAFARI Architectes
Coût 3 373 000 € HT



Restructuration et extension du groupe scolaire Plantes

Lieu NANTES (44)
Année 2018
Maître d'ouvrage Ville de Nantes
Collaboration Poggi architectes mandataires
Coût 250 000 € HT paysage



Construction d'un groupe scolaire et ALSH

Lieu CASTELNAU DE MEDOC (33)
Année 2018
Maître d'ouvrage Ville de Castelnau de Médoc
Collaboration Vallet de Martinis architecte
Coût 350 000 € HT vrd & paysage
Type de mission concours non lauréat classé 2



Construction d'équipements publics Glacière
Lieu MERIGNAC (33)

Année 2018

Maître d'ouvrage Ville de Mérignac

Collaboration MOON SAFARI Architectes

Coût 3 370 000 € HT - 505 000 € HT vrd pay

Type de mission concours non lauréat classé 2



Construction du GS du parc du Val de l'Eyre
Lieu MIOS (33)

Année 2016 — 2018

Maître d'ouvrage Ville de Mios

Collaboration AAAS et Y RENARD architectes

Coût 320 000 € HT paysage

Type de mission complète



Restructuration extension des écoles Rosa Bonheur & F Chopin

Lieu BASSENS (33)

Année 2018 — 2022

Maître d'ouvrage Ville de Bassens

Collaboration MOG & Vazistas architectes

Coût 7 700 000 € HT - 890 000 € HT vrd pay

Type de mission complète



Construction du nouveau GS Yves Péron

Lieu BOULAZAC (24)

Année 2016 — 2021

Maître d'ouvrage Ville de Boulazac

Collaboration Chinours architecte mandataire

Coût 7 000 000 € HT - 1 000 000 € HT vrd pay

Type de mission mission complète



Construction d'un nouveau groupe scolaire

Lieu VILLENAVE D'ORNON (33)

Année 2018

Maître d'ouvrage Ville de Bassens

Collaboration MOON SAFARI Architectes

Coût 4 000 000 € HT

Type de mission concours non lauréat



Rénovation extension du groupe scolaire

Lieu LATRESNE (33)

Année 2016 — 2019

Maître d'ouvrage Ville de Latresne

Collaboration Poggi architecte mandataire

Coût 160 000 € HT

Type de mission complète



Construction de l'école élémentaire S Veil

Lieu COLOMIERS (31)

Année 2018

Maître d'ouvrage Ville de Colomiers

Collaboration MOON SAFARI Architectes

Coût 5 800 000 € HT

Type de mission concours non lauréat



Création d'une crèche multi-accueil

Lieu BORDEAUX BENAUGE (33)

Année 2016 — 2022

Maître d'ouvrage Ville de Bordeaux

Collaboration MOON SAFARI architectes

Coût 50 000 € HT

Type de mission complète

Activités / Parcs d'activités



OIM aéroport aménagement du secteur des 5 chemins

Lieu Le Haillan (33)

Année 2017 — 2022

Maître d'ouvrage La Fab

Collaboration Artelia, bet vrd mandataires

Coût 3 300 000 € HT

Type de mission mission complète



Extension du Parc d'activités de Mios 2000 ZAC

Lieu Mios (33)

Année 2007 — 2019

Maître d'ouvrage Sem 33 et Sepa

Collaboration Gastel mandataire, Verdi bet vrd

Coût 3 300 000 € HT

Type de mission mission complète



OIM aéroport aménagement du secteur des 5 chemins

Lieu Le Haillan (33)

Année 2015 — 2016

Maître d'ouvrage Bordeaux Métropole

Collaboration Artelia, bet vrd mandataires

Coût 3 300 000 € HT

Type de mission étude préliminaire

Architecture / Équipements culturels



Réhabilitation extension du musée de la Création farne à Bègles

Lieu BEGLES (33)

Année 2021

Maître d'ouvrage Bordeaux Métropole

Collaboration Basalt architectes

Coût 5 150 000 € HT

Type de mission concours en attente



Conception réalisation pour la construction d'un aquarium

Lieu DOMAINE DE BAYSSAN (34)

Année 2020

Maître d'ouvrage CG 34

Collaboration MOON SAFARI architectes

BOUYGUES Bâtiments Sud Est

Type de mission concours non lauréat



Constuction d'une médiathèque

Lieu BOULAZAC (24)

Année 2011 — 2015 projet livré

Maître d'ouvrage Ville de Boulazac

Collaboration Grandou architecte & Wha!

Coût 4 200 000 € HT - 500 000 € HT vrd pay

Type de mission complète



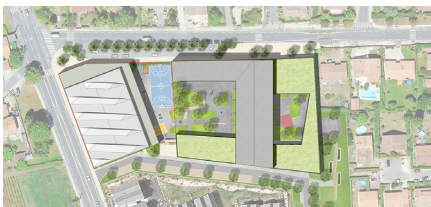
Construction d'un centre Aquatique

Lieu LANNEMEZAN (65)
Année 2021
Maître d'ouvrage Région Occitanie
Collaboration MOON SAFARI architectes Cetab
Coût 7 000 000 € HT
Type de mission Concours non lauréat



Construction du Centre de Préparation à la haute performance à Font Romeu

Lieu FONT ROMEU (66)
Année 2020 — 2023
Maître d'ouvrage Région Occitanie
Collaboration MOON SAFARI architectes
Coût 20 000 000 € HT
Type de mission Concours lauréat / Mission complète



Construction d'un gymnase et d'un plateau sportif

Lieu MERIGNAC CHEMIN LONG (33)
Année 2020 - 2022
Maître d'ouvrage Ville de Mérignac
Collaboration FERRET architectes
Coût 4 970 000 € HT
Type de mission Concours lauréat Mission complète



Construction d'un équipement sportif et culturel

Lieu CESSON (35)

Année 2020
Maître d'ouvrage Ville de Cesson Sévigné
Collaboration FERRET architectes
Coût 8 000 000 € HT
Type de mission Concours lauréat Mission complète



Construction d'une piscine dans le parc du château de Fongravey

Lieu BLANQUEFORT (33)
Année 2019 — 2022
Maître d'ouvrage Ville de Blanquefort
Collaboration MOON SAFARI & ARCOS architectes, Ingerop
Coût 8 500 000 € HT
Type de mission Concours lauréat / Mission complète



Réhabilitation du Sporting Casino à Hossegor

Lieu SOORTS HOSSEGOR (40)
Année 2019 — 2021
Maître d'ouvrage Commune Soorts-Hossegor
Collaboration MOON SAFARI architectes
Coût 4 250 000 € HT
Type de mission lauréat de l'appel d'offre mission complète



Complexe footballistique et Parc du Loret

Lieu CENON (33)
Année 2019 — 2021
Maître d'ouvrage Ville de Cenon
Collaboration MOON SAFARI & tecinfra & Verdi
Coût 4 667 000 € HT
Type de mission lauréat du concours mission complète



Réhabilitation de la piscine municipale

Lieu LE BOUSCAT (33)
Année 2019
Maître d'ouvrage Ville du Bouscat
Collaboration MOON SAFARI architectes
Coût 5 200 000 € HT
Type de mission procédure négociée non lauréat



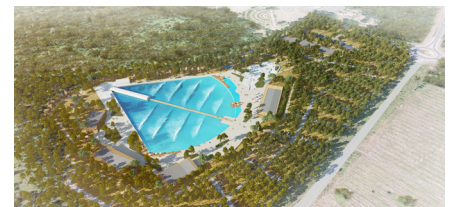
Construction d'un gymnase multisports et aménagement d'un parc

Lieu SARREGUEMINES (57)
Année 2018 — 2021
Maître d'ouvrage Sarreguemines Confluences
Collaboration Ferret architectes Alto step bet
Coût 150 000 € HT paysage
Type de mission lauréat du concours mission complète



Réhabilitation du Stade Pierre Paul Bernard

Lieu TALENCE (33)
Année 2018
Maître d'ouvrage Bordeaux Métropole
Collaboration Ferret architectes Amb bet vrd
Coût 450 000 € HT paysage
Type de mission concours non lauréat classé 2



Construction d'une vague artificielle et d'un complexe sportif le Park

Lieu LACANAU (33)
Année 2018 — 2019
Maître d'ouvrage Surf garden
Collaboration MOON SAFARI architectes
Coût 25 000 000 € HT
Type de mission avp pc



Construction d'un complexe sportif & culturel
Lieu SAINTE-HELENE (33)

Année 2018

Maître d'ouvrage Commune de Sainte-Hélène

Collaboration Ferret architectes Amb bet vrd

Coût 1 100 000 € HT vrd & pay

Type de mission concours non lauréat classé 2



**Réalisation d'un projet d'extension d'une
plaine sportive sur 5 hectares**

Lieu SAINTES (17)

Année 2012 — 2015

Maître d'ouvrage Commune de Saintes

Collaboration Ferret Architectures Betom Coût

3 100 000 € HT

Type de mission jusqu'à l'act



Construction d'un pôle d'entraînement sportif

Lieu Ville SRI LANKA

Année 2017 — 2018

Maître d'ouvrage Ellipse project

Collaboration MOON SAFARI architectes

Coût en cours 35 000 000 € HT

Type de mission avp



**Equipement multifonctionnel Culture et sport,
site de la Porée**

Lieu TRELAZE (49)

Année 2010 — 2013 projet livré

Maître d'ouvrage Ville de Trelaze

Collaboration Chinours & Wha! architectes

Coût 1 500 000 € HT

Type de mission mission complète



**Construction d'un complexe sportif et
aménagement d'un lotissement**

Lieu CHATELAILLON PLAGE (17)

Année 2017

Maître d'ouvrage Commune de Chatelaillon
plage

Collaboration MOON SAFARI & GREENWICH

Coût 6 500 000 € HT

Type de mission concours non lauréat classé 2



Construction d'un centre aquatique

Lieu SAINT-LOUBES (33)

Année 2017

Maître d'ouvrage Com Com de Saint-Loubès

Collaboration MOON SAFARI & ARCOS

Coût 7 300 000 € HT - 550 000 vrd & paysage

Type de mission concours non lauréat classé 2



Création d'un Campus à Libourne pour le Campus du lac

Lieu LIBOURNE (33)
Année 2021

Maître d'ouvrage CCI Bordeaux Gironde
Collaboration MOON SAFARI architectes
Coût programme 2 158 000 € HT paysage
Type de mission Concours en cours



Construction du bureaux et locaux d'activités

Lieu BORDEAUX (33)
Année 2021 - 2023

Maître d'ouvrage Cardinal
Collaboration NADAU architectes
Type de mission Mission complète



Construction d'un nouveau Siège social et Laboratoires pour CEVA

Lieu LIBOURNE (33)
Année 2020

Maître d'ouvrage Ceva
Collaboration MOON SAFARI architectes
Type de mission Concours non lauréat



Vieille Cure appel à manifestation à manifestation d'intérêt

Lieu CENON (33)
Année 2018

Maître d'ouvrage Ville de Cenon
Collaboration Adim MOON SAFARI JOLY
Type de mission Concours classé second



Siège de l'agence de développement économique et Hôtel d'entreprises

Lieu LA TESTE DE BUCH (33)
Année 2018

Maître d'ouvrage Cobas
Collaboration Coco architectes otce
Type de mission concours non lauréat classé 2



Vieille Cure appel à manifesttaion d'intérêt

Lieu CENON (33)
Année 2018

Maître d'ouvrage Cobas
Collaboration MOON SAFARI architectes ADIM
Type de mission concours non lauréat



Création d'une maroquinerie pour HERMES

Lieu SAINT-VINCENT DE PAUL (33)
Année 2017 — 2021

Maître d'ouvrage Hermes
Collaboration Arotcharen architectes cetab
Coût 445 000 € HT paysage
Type de mission concours Lauréat complète



Siège Crédit Agricole de Charente Périgord

Lieu SAINT-LAURENT DES VIGNES (24)
Année 2016

Maître d'ouvrage Crédit Agricole
Collaboration Chinours architecte
Coût 1 500 000 € HT vrd & paysage
Type de mission concours non lauréat classé 2



Création d'une pépinière Hôtel d'entreprises de la Haute-Gironde

Lieu SAINT-AUBIN-DE-BLAYE (33)
Année 2016

Maître d'ouvrage Com Com de l'Estuaire
Collaboration MOON SAFARI architectes
Coût 150 000 € HT
Type de mission concours non lauréat classé 2



construction d'un Centre Technique Municipal

Lieu GRADIGNAN (33)
Année 2016

Maître d'ouvrage Ville de Gradignan
Collaboration Vallet de Martinis architectes
Coût 120 000 € HT
Type de mission concours non lauréat classé 2



Construction d'une maison des communes et des services publics

Lieu SAINT-CYPRIEN (24)
Année 2013 — 2016 projet livré

Maître d'ouvrage Com de com vallée Dordogne
Collaboration WHA! architectes
Coût 250 000 € HT vrd & paysage
Type de mission complète



Constuction de 6 pôles et 6 MDSI en Gironde

Lieu GIRONDE (33)

Année 2010 — 2015 projets livrés
Maître d'ouvrage Conseil Général 33
Collaboration Adim MOON SAFARI & TRIAUD
Coût 600 000 € HT paysage pour 10 sites
Type de mission complète

Architecture & paysage / Châteaux viticoles



Réhabilitation extension du Château LA GARDE

Lieu MARTILLAC (33)

Année 2018 — 2021

Maître d'ouvrage Groupe Dourthe

Collaboration MOON SAFARI Architectes Amb

Coût 5 400 000 € HT - 750 000 € HT vrd pays

Type de mission complète=

Agriculture / Fermes urbaines



Projet V2 de ferme urbaine prairie des Aubiers sur la zone prairie

Lieu BORDEAUX (33)

Année 2016

Maître d'ouvrage Aquitanis

Collaboration Gastel paysagistes

Coût nc € HT

Type de mission Accord cadre pour Aquitanis



Projet V1 de ferme urbaine prairie des Aubiers sur la dalle des Aubiers

Lieu BORDEAUX (33)

Année 2015

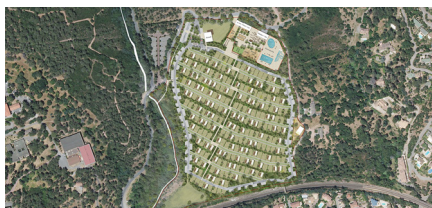
Maître d'ouvrage Aquitanis

Collaboration Gastel paysagistes

Coût 1 000 000 € HT

Type de mission Accord cadre pour Aquitanis

Campings / Lodges & campings



Projet de camping appel à projet pour l'ONF

Lieu AIGUE BONNE (83)

Année 2018

Maître d'ouvrage Commune de Aigue Bonne

Collaboration Siblu Villages

Coût nc € HT

Type de mission concours non lauréat classé 2



Réaménagement du camping dunes de Contis

Lieu SAINT-JULIEN EN BORN (40)

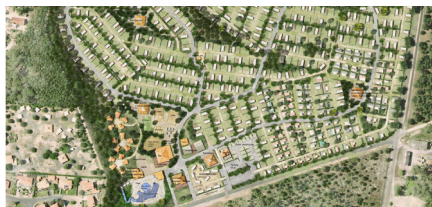
Année 2016 — 2019

Maître d'ouvrage Saint-Julien en Born

Collaboration Siblu villages et MOON SAFARI

Coût 6 600 000 € HT - 425 000 € HT vrd pay

Type de mission études



Réaménagement du camping de la plage

Lieu MIMIZAN (40)

Année 2016

Maître d'ouvrage Commune de Mimizan

Collaboration Siblu villages

Coût nc € HT

Type de mission concours non lauréat classé 2



Réaménagement du camping du lac d'Aureilhan

Lieu MIMIZAN (40)

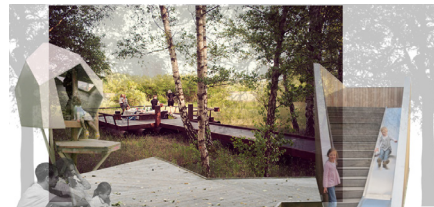
Année 2016

Maître d'ouvrage Commune de Mimizan

Collaboration Siblu villages

Coût nc € HT

Type de mission concours non lauréat classé 2



Projet de Lodges

Lieu SAINT-CAPRAIS (33) / Année 2015

Maître d'ouvrage privé

Collaboration Cécile Moga architectes

Coût 700 000 € HT vrd & paysage

Type de mission études

Architecture & paysage / Parkings



Construction d'un parc relais

Lieu LE HAILLAN MERMOZ (33)

Année 2019

Maître d'ouvrage Bordeaux Métropole
Collaboration Lobjoy Bouvier Boisseau
architectes mandataires

Coût NC € HT

Type de mission concours non lauréat



Restructuration du dépôt de bus Lescure en bureaux et parkings

Lieu BORDEAUX (33)

Année 2017 — 2018

Maître d'ouvrage Bordeaux Métropole
Collaboration Ferret architectes ingerop bet
Coût 1 400 000 € HT paysage

Type de mission concours non lauréat classé 2



Extension du parking de la Porte du Vertou

Lieu VERTOU (44)

Année 2017

Maître d'ouvrage Com Urbaine NANTES
Collaboration MOON SAFARI, architectes
Coût 150 000 € HT

Type de mission concours non lauréat classé 2

Architecture & paysage / Equipements militaires sdis gendarmeries



Construction de logements pour l'Ecole Nationale Pénitentiaire à Agen

Lieu AGEN (47)

Année 2019

Maître d'ouvrage Agence publique pour
l'immobilier de la justice

Collaboration GCC Constructions MOON
SAFARI Architectes

Type de mission concours en cours



Construction du CIS de Bazas

Lieu BAZAS (33)

Année 2021

Maître d'ouvrage SDIS Gironde

Collaboration MOON SAFARI Architectes
Type de mission concours non lauréat



Construction du SDIS de Cahors

Lieu CAHORS (46)

Année 2020

Maître d'ouvrage SDIS Lot

Collaboration MOON SAFARI Architectes
Cetab AMB vrd

Coût 9 150 000 € HT

Type de mission concours non lauréat



Installation de la 13eme DBLE sur le camp militaire du Larzac

Lieu LA CAVALERIE (12)

Année 2017 — 2022

Collaboration Delta MOON SAFARI & Bedrune

Architectes Verdi bet

Coût 42 000 000 € HT - 600 000 € HT pay

Type de mission complète



Nouvelle GENDARMERIE avec Logements

Lieu SAINT SAVIN (33)

Année 2017

Maître d'ouvrage Gendarmerie nationale

Collaboration Audouin Lefeuvre architectes

Coût 120 000 € HT paysage

Type de mission concours non lauréat



Construction d'un SDIS

Lieu CHATEAU D'OLERON (17)

Année 2013 — 2016 projet livré

Maître d'ouvrage Conseil Général 17

Collaboration MOON SAFARI, architectes

Coût 1 800 000 € HT - 120 000 € HT

Type de mission complète



Construction d'un EHPAD neuf à Sabres

Lieu SABRES (40)

Année 2021

Maître d'ouvrage Communauté de Communes
Coeur Haute Lande

Collaboration MOON SAFARI Architectes

Coût 6 800 000 € HT

Type de mission concours en cours



Centre Hospitalier de Mont de Marsan plateau technique

Lieu Mont de Marsan (40)

Année 2020 - 2024

Maître d'ouvrage CH Mont de Marsan

Collaboration MOON SAFARI Art & Build

Architectes, SEG FAYAT

Coût 27 000 000 € HT

Type de mission concours lauréat mission complète



Construction de bâtiments dans un centre psychiatrique

Lieu JONZAC (17)

Année 2017 — 2018

Maître d'ouvrage Centre hospitalier de Jonzac

Collaboration VALLET Architectes mandataires

Coût 300 000 € HT vrd & paysage

Type de mission concours non lauréat classé 2



Construction d'un centre médico social

Lieu OLONNE SUR MER (33)

Année 2017 — 2018

Maître d'ouvrage Département de la Vendée

Collaboration MOON SAFARI Architectes

Coût 2 100 000 € HT - 250 000 € HT vrd

Type de mission concours non lauréat classé 2



Démolition reconstruction de l'Ehpad Meduli

Lieu CASTELNAU DE MEDOC (33)

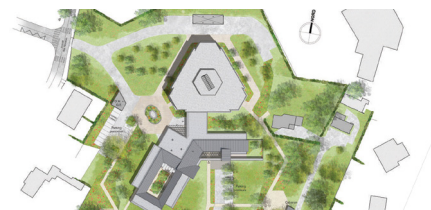
Année 2017 — 2020

Maître d'ouvrage Ehpad Meduli

Collaboration Agence VALLET DE MARTINIS

Coût 460 000 € HT vrd & paysage

Type de mission complète



Construction d'une maison d'accueil

Lieu MONT DE MARSAN (40)

Année 2017 — 2020

Maître d'ouvrage CIAS de Mont de Marsan

Collaboration Agence Audouin Lefeuvre

Coût 300 000 € HT vrd & paysage

Type de mission complète



Construction d'une maison d'accueil

Lieu MONT DE MARSAN (40)

Année 2017

Maître d'ouvrage CIAS de Mont de Marsan

Collaboration Agence Vallet de Martinis

architectes mandataire

Coût 300 000 € HT vrd & paysage

Type de mission concours non lauréat classé 2



Création d'un pôle inter-générationnel et de 89 logements

Lieu REYRIEUX (01)

Année 2016 — 2019

Maître d'ouvrage Semcoda

Collaboration MOON SAFARI architectes

Coût 350 000 € HT / paysage

Type de mission mission complète



Reconstruction de l'Ehpad des Coteaux

Lieu LORMONT (33)

Année 2016 — 2020

Maître d'ouvrage Ugecam Aquitaine

Collaboration MOON SAFARI Architectes

mandataires et SEG FAYAT

Coût 400 000 € HT vrd & paysage

Type de mission Lauréat du concours études



Restructuration de l'EPDA du Glandier 4 sites

Lieu Le Glandier (19)

Année 2017

Maître d'ouvrage EPDA du Glandier

Collaboration MOON SAFARI Architectes

Coût 11 000 000 € HT - 300 000 paysage

Type de mission concours non lauréat classé 2



Construction d'un Ehpad de 152 lits

Lieu DRAVEIL (91)

Année 2016 — 2017

Maître d'ouvrage Hopital Dupuytren

Collaboration MOON SAFARI Architectes

Coût 670 000 € HT vrd & paysage

Type de mission études



Restructuration et extension de l'établissement jardin thérapeutique

Lieu MONSEGUR (33)

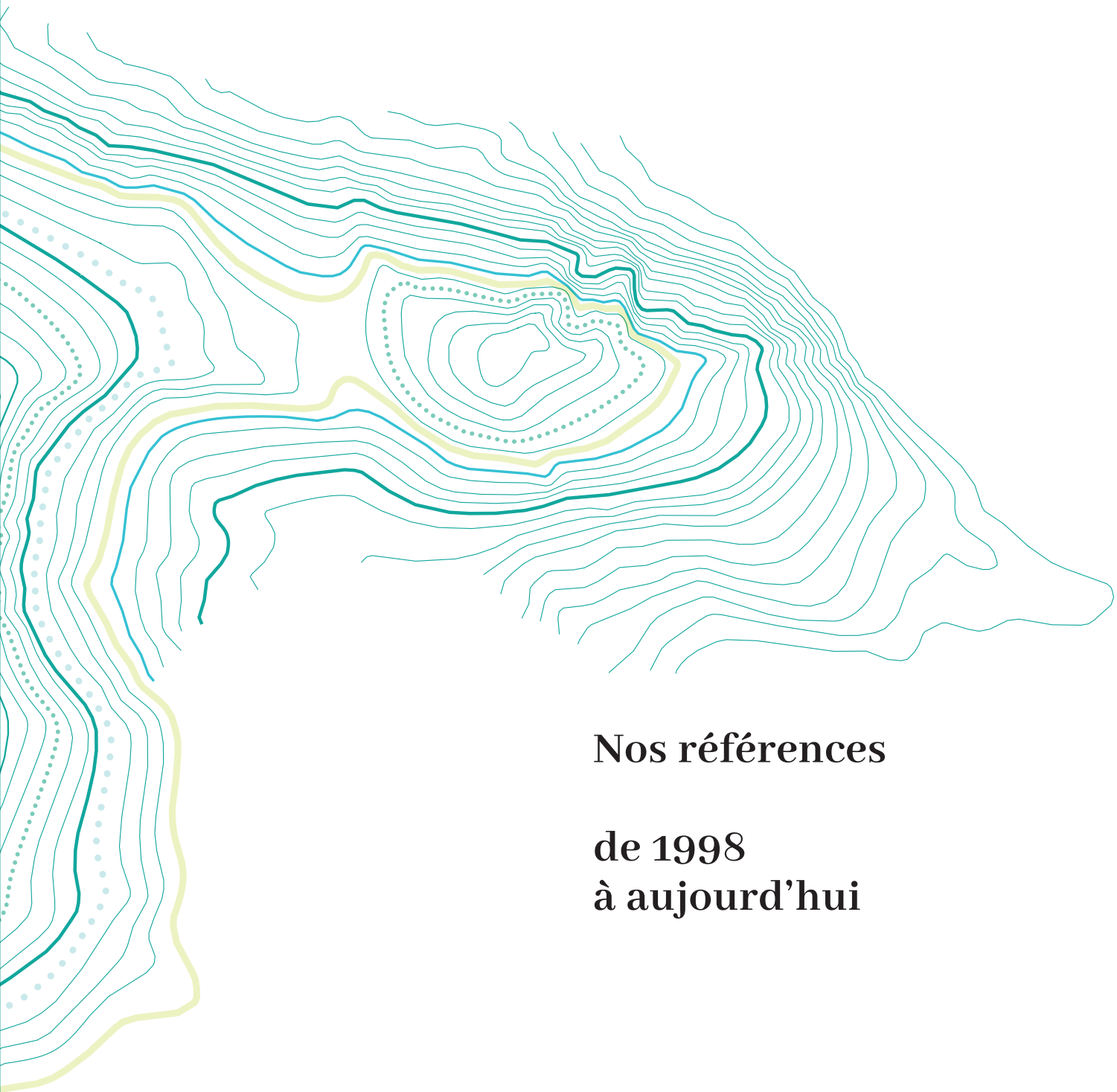
Année 2014 — 2019 projet livré

Maître d'ouvrage Hopital de Monsegur

Collaboration Vallet de Martinis architectes

Coût 130 000 € HT

Type de mission complète



Nos références

**de 1998
à aujourd'hui**

Mission AMO et charte esthétique sur le Haut-Floirac

Lieu Ville de Floirac (33) / Année 2013 — 2015
Maître d'ouvrage Ville de Floirac
Collaboration D. Petermuller, urbaniste, J2C bet ingénierie
Coût étude 30 000 € HT
Type de mission diagnostic scénarios d'aménagement

Charte urbaine et paysagère sur les espaces publics du Bas-Floirac

Lieu Ville de Floirac (33) / Année 2006 — 2007
Maître d'ouvrage Ville de Floirac Communauté Urbaine de Bordeaux
Collaboration Fagart urbaniste - Périole concept lumière
Coût étude 37 000 € HT
Type de mission diagnostic scénarios d'aménagement

Plan de paysage de Besançon

Lieu Besançon (25) / Année 2004 — 2005
Maître d'ouvrage Ville de Besançon Service Urbanisme
Collaboration Gastel mandataire
Coût étude 19 000 € HT
Type de mission · diagnostic, scénarios, prescriptions

Etude paysagère préalable à la mise en place du PLU

Lieu Pomerol (33) / Année 2003 — 2004
Maître d'ouvrage DIREN Aquitaine
Collaboration Xxxxxx xxxx xxxx Xxxxxx xxxx xxxx Xxxxxx xxxx xxxx
Coût étude 9 000 € HT
Type de mission · diagnostic, scénarios, prescriptions

Etude paysagère afférente à la révision du PLU

Lieu Saint-Quentin de Baron (33) / Année 2003 — 2004
Maître d'ouvrage Ville de Saint-Quentin de Baron
Collaboration Pact Habitat Développement Gironde
Coût étude 5 000 € HT
Type de mission diagnostic scénarios

Etude paysagère afférente à la révision du POS

Lieu Saint-Laurent-Médoc (33) / Année 2001 — 2002
Maître d'ouvrage DDE de la Gironde - service urbanisme
Collaboration Gastel mandataire
Coût étude 11 500 € HT
Type de mission diagnostic scénarios

Etude paysagère dans le cadre de la révision du Schéma Directeur, 68 communes

Lieu Agglomération bisontine (25) / Année 2001 — 2002
Maître d'ouvrage Syndicat mixte de l'Agglomération Bisontine
Collaboration Alap architectes
Coût étude 20 000 € HT
Type de mission diagnostic scénarios

Etude paysagère pour l'intégration d'un terminal Gaz Naturel Liquéfié

Lieu Verdon-sur-Mer (33) / Année 2000 — 2001
Maître d'ouvrage DDE 33
Collaboration Elf Total Fina,
Coût étude 13 000 € HT
Type de mission diagnostic scénarios d'aménagement

Etude paysagère et urbaine d'une zone d'activités projet Mégajoules

Lieu Le Barp (33) / Année 2000 — 2001
Maître d'ouvrage Commune de Le Barp
Collaboration Gastel mandataire Auber urbaniste
Coût étude 13 500 € HT

Etude paysagère et urbaine préalable à la révision du POS

Lieu Moirax (47) / Année 2000 — 2001
Maître d'ouvrage Commune de Moirax
Collaboration Gastel mandataire Auber urbaniste
Coût étude 13 500 € HT
Type de mission diagnostic scénarios d'aménagement

Schéma de faisabilité urbanisation de Charmarin secteur de 250ha

Lieu Besançon (25) / Année 2000 — 2001
Maître d'ouvrage Mairie de Besançon
Collaboration Gastel mandataire Auber urbaniste
Coût étude 9 500 € HT
Type de mission diagnostic scénarios d'aménagement

Schéma de faisabilité zone de Brégille-Les Vaites secteur de 350ha

Lieu Besançon (25) / Année 1999 — 2000
Maître d'ouvrage Mairie de Besançon
Collaboration Gastel mandataire Auber urbaniste
Coût étude 6 500 € HT
Type de mission diagnostic scénarios d'aménagement

Etude paysagère et urbaine sur la vallée du Doubs, 68 communes

Lieu Agglomération bisontine (25) / Année 1998 — 1999
Maître d'ouvrage Syndicat mixte de l'Agglomération Bisontine
Collaboration HDL 25 urbanistes - Pascal Reile hydro-géologues
Coût étude 32 500 € HT
Type de mission diagnostic scénarios d'aménagement

Etude paysagère et urbaine sur les entrées de ville, 68 communes

Lieu Agglomération bisontine (25) / Année 1998 — 1999
Maître d'ouvrage Syndicat mixte de l'Agglomération Bisontine
Collaboration Auber urbaniste Lignes de Conduite bet sécurité routière
Coût étude 37 500 € HT
Type de mission diagnostic scénarios d'aménagement

Etude paysagère et urbaine préalable à l'élaboration du POS

Lieu Cissac-Médoc (33) / Année 1998 — 1999
Maître d'ouvrage Commune de Cissac-Médoc
Collaboration Auber urbaniste mandataire
Coût étude 13 000 € HT
Type de mission diagnostic scénarios d'aménagement

Plan paysage révision du Schéma directeur, 68 communes

Lieu Agglomération bisontine (25) / Année 1997 — 1998
Maître d'ouvrage Syndicat mixte de l'Agglomération Bisontine
Collaboration Auber urbaniste Lignes de Conduite bet sécurité routière
Coût étude 18 000 € HT
Type de mission diagnostic scénarios d'aménagement

Plan de paysage

Lieu Verdun-sur-Garonne (82) / Année 1996 — 1997
Maître d'ouvrage Commune de Verdun-sur-Garonne - DDE82
Collaboration Gastel paysagiste Alap architectes
Coût étude 19 000 € HT
Type de mission diagnostic scénarios d'aménagement

Plan de paysage préalable à la révision du POS

Lieu Le Verdon-sur-Mer (33) / Année 1996 — 1997
Maître d'ouvrage District de la Pointe du Nord-Médoc
Collaboration Gastel DDE de la Gironde
Type de mission étude en 4e année à l'Ecole du Paysage de Bordeaux pour le diplôme de paysagiste dplg

Plan de paysage préalable à l'élaboration du POS

Lieu Opio (06) / Année 1996 — 1997
Maître d'ouvrage Commune d'Opio DDE des Alpes-Maritimes
Collaboration Atelier de paysage Clarac à Sophia-Antipolis
Type de mission étude en 4e année à l'Ecole du Paysage de Bordeaux

Projet urbain et paysager de développement durable des Ardillos

Lieu Mérignac (33) / Année 2008 — 2011

Maître d'ouvrage La Maison Girondine

Collaboration Fagart Reygnier urbanistes

Coût étude 41 000 € HT

Type de mission diagnostic scénarios d'aménagement

Projet d'aménagement global sur le quartier de Meriadeck

Lieu Bordeaux (33) / Année 2007 — 2008

Maître d'ouvrage Mairie de Bordeaux

Collaboration Flint & Lewis architectes Petermuller urbaniste Tourny Meyer

Type de mission Lauréat du marché de définition

Espaces publics et résidentiels sur le quartier Thorez-Goélands

Lieu Bègles (33) / Année 2006 — 2007

Maître d'ouvrage Mairie de Bègles

Collaboration Bouzou urbaniste - Mandouze sociologue

Type de mission Marché de définition

Etude pré-opérationnelle sur le secteur du Chay

Lieu Le Taillan - Médoc (33) / Année 2006 — 2009

Maître d'ouvrage Communauté Urbaine de Bordeaux

Collaboration Fagart Reygnier urbanistes - Mandouze, sociologue

Coût étude 37 500 000 € HT

Type de mission diagnostic scénarios d'aménagement

Restructuration du quartier Saint-éloi - Cité des Géraniums

Lieu La Rochelle (17) / Année 2006 — 2007

Maître d'ouvrage Ville de La Rochelle

Collaboration Bouzou urbaniste Iris bet vrd

Type de mission diagnostic scénarios d'aménagement

Projet urbain pour la zone d'urbanisation future des Hournails 23 ha

Lieu Mimizan (40) / Année 2006 — 2007

Maître d'ouvrage Ville de Mimizan

Collaboration Bouzou urbaniste Iris bet vrd

Type de mission concours - projet classé second

Etude urbaine dossier de Création-Réalisation ZAC D'Ambarès

Lieu Ambarès (33) / Année 2005 — 2006

Maître d'ouvrage Aquitania - OPAC de la CUB

Collaboration Fagart urbaniste

Coût étude 38 000 € HT

Type de mission diagnostic scénarios d'aménagement

Parc de Lissandre opération de renouvellement urbain

Lieu Lormont (33) / Année 2004 — 2005

Maître d'ouvrage Commune de Lormont

Collaboration Poggi architectes - OTH Sud-Ouest

Coût étude 30 000 € HT

Type de mission lauréat du marché de définition

Etude urbaine, paysagère et sociologique dans le cadre du GPV

Lieu Lormont (33) / Année 2004 — 2005

Maître d'ouvrage Commune de Lormont

Collaboration Bouzou urbaniste - Mandouze sociologue

Coût étude 60 000 € HT

Type de mission mission diagnostic scénarios d'aménagement

Plan de sauvegarde des Ruaults, étude urbaine, sociologique paysagère

Lieu Sainte-Eulalie (33) / Année 2003 — 2004

Maître d'ouvrage Ville de Sainte-Eulalie

Collaboration Fagart urbaniste - Mandouze sociologue

Coût étude 41 000 € HT

Type de mission diagnostic scénarios d'aménagement

Projet de renouvellement urbain de Génicart, mission AMO

Lieu Lormont (33) / Année 2003 — 2004

Maître d'ouvrage Commune de Lormont

Collaboration Fagart urbaniste - Mandouze sociologue

Coût étude 12 000 € HT

Type de mission diagnostic scénarios d'aménagement

ZAC des Quais À Floirac

Lieu Floirac (33) / Année 2003 — 2004

Maître d'ouvrage Commune de Floirac

Collaboration Gastel mandataire - Nechtan urbanistes Bureau

Coût étude 70 000 € HT

Type de mission assistance technique auprès de la CUB

Diagnostic paysager secteurs proposés au titre de l'art L123-1-7 EBC

Lieu Talence (33) / Année 2003 — 2004

Maître d'ouvrage Commune de Talence

Collaboration Gastel mandataire

Coût étude 5 000 € HT

Type de mission diagnostic scénarios d'aménagement

Etude urbaine et paysagère pour l'extension d'un centre hospitalier

Lieu Port-La-Nouvelle (11) / Année 2002 — 2003

Maître d'ouvrage Centre Hospitalier F Vals

Collaboration Bouzou urbaniste

Coût étude 19 000 € HT

Type de mission diagnostic scénarios d'aménagement

Etude paysagère et schéma de faisabilité - secteur Machotte

Lieu Montfaucon (25) / Année 2002 — 2003

Maître d'ouvrage Mairie de Montfaucon

Collaboration Gastel paysagiste mandataire Varin architecte

Coût étude 21 000 € HT

Type de mission diagnostic scénarios d'aménagement

Etude urbaine et paysagère sur le site de la Garosse

Lieu Saint-André de Cubzac (33) / Année 2002 — 2003

Maître d'ouvrage Communauté de Communes Saint-André-de-Cubzac

Collaboration Fagart urbaniste - Bernagaud, ingénieur

Coût étude 21 000 € HT

Type de mission diagnostic scénarios d'aménagement

Stratégie urbaine, paysagère de revalorisation des berges rive droite

Lieu Bordeaux (33) / Année 1999 — 2000

Maître d'ouvrage Ville de Bordeaux

Collaboration Auber Urbaniste - Husson économiste

Coût étude 25 000 € HT

Type de mission diagnostic scénarios d'aménagement

Etude pré-opérationnelle d'aménagement, sur le secteur de Cares

Lieu Eysines (33) / Année 2007 — 2010

Maître d'ouvrage Communauté Urbaine de Bordeaux

Collaboration Fagart Reygnier urbanistes - Mandouze, sociologue

Coût étude 55 000 € HT

Type de mission diagnostic scénarios d'aménagement

Quartier des Hauts de Sainte-Croix, requalification des espaces publics

Lieu Bayonne (64) / Année 2005 — 2008

Maître d'ouvrage Ville de Bayonne

Collaboration Bouzou urbaniste - Mandouze, sociologue

Coût étude 75 000 € HT

Type de mission diagnostic scénarios d'aménagement

Activités / Parcs d'activités

OIM aéroport aménagement du secteur des 5 chemins

Lieu LE HAILLAN (33) / Année 2017 — 2020
Maître d'ouvrage LA FAB
Collaboration Artelia bet vrd mandataires
Coût 3 300 000 € HT
Type de mission complète à partir du pro

Parc d'activités de Mios ZAC 2000

Lieu MIOS (33) / Année 2007 — 2019
Maître d'ouvrage Gironde Développement & sepa
Collaboration Gastel mandataire - Verdi bet vrd
Coût 3 300 000 € HT
Type de mission mission complète

OIM aéroport aménagement du secteur des 5 chemins

Lieu LE HAILLAN (33) / Année 2017 — 2020
Maître d'ouvrage Bordeaux Métropole
Collaboration Artelia bet vrd mandataires
Coût 3 300 000 € HT
Type de mission EP + AVP

Extension de la ZAC du Causse

Lieu CASTRES (31) / Année 2009 — 2011
Maître d'ouvrage Communauté d'agglomération de Castres Mazamet
Collaboration Sutter + Taillandier architectes - Pujol bet vrd
Coût 3 000 000 € HT
Type de mission Concours lauréat

Parc d'activités du Pont du Cerf à Périgueux - Cré@vallée

Lieu PERIGUEUX (24) / Année 2005 — 2010
Maître d'ouvrage Communauté d'Agglomération de Périgueux
Collaboration Verdi bet vrd - Nechtan architectes
Coût 3 600 000 € HT - 33 ha
Type de mission mission complète

Village des Marques - Parc de Cubzac sur 30 ha

Lieu SAINT ANDRE DE CUBZAC (33) / Année 2006 — 2008
Maître d'ouvrage Panthéon
Collaboration Verdi bet vrd
Coût 5 000 000 € HT - 30 ha
Type de mission avp

Infrastructures / Entrées de ville, itinéraires

Réaménagement de la RD 733E1 dans la traverse d'Echillais

Lieu ECHILLAIS (17) / Année 2006 — 2011
Maître d'ouvrage Conseil Général de la Charente-Maritime
Collaboration Gastel mandataire Périole concepteur lumière C3R bet vrd
Coût 1 500 000 € HT
Type de mission complète

Aménagement de la rue Jean Moulin, quartier de Génicart

Lieu LORMONT (33) / Année 2005
Maître d'ouvrage Commune de Lormont
Collaboration Gastel mandataire Bouzou urbaniste Périole concept lum
Coût d'étude 18 000 € HT
Type de mission faisabilité avp

Etude urbaine et paysagère de la traverse

Lieu MAZEROLLES (86) / Année 2004
Maître d'ouvrage Commune de Mazerolles
Collaboration Gastel mandataire Crouzet paysagiste Recur ingénieur

Conseil
Coût d'étude 43 000 € HT
Type de mission études

Projet d'aménagement paysager de l'entrée de ville

Lieu ARSAC MEDOC (33) / Année 2004 — 2005
Maître d'ouvrage Commune d'Arsac-Médoc
Collaboration Xxxxxx xxxx xxxx Xxxxxx xxxx xxxx Xxxxxx xxxx xxxx
Coût d'étude 16 000 € HT
Type de mission études

Etude urbaine et paysagère de l'avenue de Tivoli

Lieu LE BOUSCAT (33) / Année 2003
Maître d'ouvrage Communauté urbaine de Bordeaux
Collaboration Gastel mandataire Lignes de Conduite sécurité routière
Coût d'étude 10 000 € HT
Type de mission études

Etude urbaine et paysagère de l'avenue de Madran

Lieu PESSAC (33) / Année 2001 — 2002
Maître d'ouvrage Communauté urbaine de Bordeaux
Collaboration Gastel mandataire Lignes de Conduite sécurité routière
Coût d'étude 12 000 € HT
Type de mission études

Etude urbaine, paysagère de l'avenue du Bourgailh

Lieu MERIGNAC(33) / Année 2001 — 2002
Maître d'ouvrage Communauté urbaine de Bordeaux
Collaboration Gastel mandataire Lignes de Conduite sécurité routière
Coût d'étude 16 000 € HT
Type de mission études

Etude paysagère d'itinéraire de la RN83 entre Belfort et Lachapelle

Lieu BELFORT(90) / Année 2001
Maître d'ouvrage DDE du territoire de Belfort
Collaboration Gastel mandataire Lignes de Conduite sécurité routière
Coût d'étude 13 500 € HT
Type de mission études

Etude urbaine, paysagère et sécuritaire de la RD106

Lieu LEGE CAP FERRET (33) / Année 2000
Maître d'ouvrage DDE de la Gironde
Collaboration Lignes de Conduite sécurité routière
Coût d'étude 32 000 € HT
Type de mission études

Etude urbaine, paysagère et sécuritaire de la RN221

Lieu PERIGUEUX (24) / Année 2000 — 2001
Maître d'ouvrage DDE 24 Boulazac Saint-Laurent-sur-Manoire
Collaboration Gastel mandataire Lignes de Conduite Auber urbaniste
Coût d'étude 34 000 € HT
Type de mission études

Etude urbaine, paysagère et sécuritaire de la RD115

Lieu SAINTE-EULALIE (33) / Année 2000
Maître d'ouvrage DDE de la Gironde, subdivision de Carbon-Blanc
Collaboration Auber urbaniste Lignes de Conduite sécurité routière
Coût d'étude 18 000 € HT
Type de mission études

Etude urbaine, paysagère et sécuritaire de 4 itinéraires

Lieu BORDEAUX (33) / Année 2000
Maître d'ouvrage Communauté Urbaine de Bordeaux
Collaboration Lignes de Conduite sécurité routière
Coût d'étude 5 000 € HT
Type de mission études

Etude urbaine, paysagère et sécuritaire entrée Sud de Périgueux RN21

Lieu PERIGUEUX (24) / Année 1999 — 2000
Maître d'ouvrage DDE de la Dordogne
Collaboration Lignes de Conduite sécurité routière
Coût d'étude 13 000 € HT
Type de mission études

Etude paysagère d'itinéraire de la RD671

Lieu CREON - Sauveterre de Guyenne (33) / Année 1998
Maître d'ouvrage Conseil Général de Gironde, Direction des infra
Collaboration Lignes de Conduite sécurité routière
Coût d'étude 5 000 € HT
Type de mission études

Etude urbaine, paysagère et sécuritaire de la RD910

Lieu LES BILLAUX (33) / Année 1997
Maître d'ouvrage DDE de la Gironde, Libourne
Collaboration Alap architectes Lignes de Conduite sécurité routière
Coût d'étude 6 000 € HT
Type de mission études

Plan d'accompagnement et d'embellissement des entrées de ville

Lieu BAZAS (33) / Année 1996
Maître d'ouvrage Commune de Bazas
Collaboration DDE 33 Bordeaux - Subdivision de Bazas
Type de mission études

Espaces publics / Places, squares, quais, rues

Réalisation d'un ensemble de logements, espaces publics et activités

Lieu BORDEAUX BRAZZA NORD SOFERTI (33) / Année 2019 — 2022
Maître d'ouvrage Cardinal
Collaboration King Kong architectes Alto step be vrd
Coût 2 800 000 € HT
Type de mission mission complète

Réalisation d'un ensemble de logements, espaces publics et activités

Lieu BORDEAUX BRAZZA MAZET (33) / Année 2016 — 2021
Maître d'ouvrage Vinci Immobilier
Collaboration Moon Safari Hardel-lebihan Moa architectes Alto step
Coût 4 200 000 € HT
Type de mission mission complète

Aménagement du parvis de la gare et restructuration Villa Mauresque

Lieu MUSSIDAN (33) / Année 2017 — 2019
Maître d'ouvrage Mairie de Mussidan
Collaboration WHA! architectes, mandataires, Acteba bet vrd
Coût 480 000 € HT
Type de mission études

Réaménagement d'une séquence vers la plaine des sports

Lieu BORDEAUX (33) / Année 2017 — 2018
Maître d'ouvrage Mairie de Bordeaux
Collaboration EVEN BTP bet vrd
Coût 960 000 € HT
Type de mission avp

BEGLES PIE Parc de l'Intelligence Environnementale

Lieu BEGLES PIE (33) / Année 2014 — 2020
Maître d'ouvrage EPA Bordeaux Atlantique
Collaboration Moon safari architectes mandataires Artelia Antea
Coût 3 000 000 € HT
Type de mission complète

Aménagement des espaces publics sur les macro-lots du Parc Ausone

Lieu BRUGES (33) / Année 2013 — 2018

Maître d'ouvrage Somifa

Collaboration Szwarc architecte mandataire Ingerop bet vrd
Coût 2 300 000 € HT
Type de mission complète

Aménagement des espaces publics autour de la médiathèque

Lieu BOULAZAC (24) / Année 2011 — 2015
Maître d'ouvrage Ville de Boulazac
Collaboration Grandou Wha! architectes associés Verdi bet
Coût 500 000 € HT
Type de mission complète

Réflexion urbaine et paysagère des abords du site de l'écluse

Lieu LE PASSAGE D'AGEN (47) / Année 2016 — 2020
Maître d'ouvrage Maire du Passage
Collaboration De la Serre architecte
Type de mission faisabilité

Programme de construction de logements et espaces publics

Lieu TARNOS (40) / Année 2015
Maître d'ouvrage Ville de Tarnos
Collaboration Altae et Clairsienne Moon safari architectes
Type de mission concours non lauréat

Aménagement des espaces publics sur le quartier Libération

Lieu FLOIRAC (33) / Année 2007 — 2019
Maître d'ouvrage Aquitanis
Collaboration Gastel mandataire Via Ingénierie
Coût 3 500 000 € HT
Type de mission complète

Aménagement des espaces publics sur la zac multi-sites

Lieu SAINTE-EULALIE (33) / Année 2007 — 2014
Maître d'ouvrage In Cité
Collaboration Petermuller urbanistes Verdi bet ingénierie
Coût 5 100 000 € HT
Type de mission mission complète

Aménagement des espaces publics sur la zac Bois milon

Lieu SAINT-ANDRE DE CUBZAC (33) / Année 2010 — 2019
Maître d'ouvrage SARL Bois Milon
Collaboration Sce bet Gaussin & Phuc architectes
Coût 2 500 000 € HT
Type de mission mission complète

Aménagement de la place du marché couvert, Mimizan plage

Lieu MIMIZAN (40) / Année 2011 — 2012
Maître d'ouvrage Commune de Mimizan
Collaboration J2C ingénierie
Coût 1 000 000 € HT
Type de mission mission complète

Aménagement des abords de l'Hotel de ville

Lieu LA TESTE (33) / Année 2010 — 2011
Maître d'ouvrage Commune de La Teste
Collaboration Moon Safari architectes Secotrap, Altae, Delta
Type de mission concours, projet non lauréat, classé second

Aménagement d'une place en centre-ville

Lieu BRUGUIERES (31) / Année 2010
Maître d'ouvrage Commune de Bruguères
Collaboration Sutter + Taillandier architectes - Pujols bet
Type de mission faisabilité

Projet d'aménagement paysager des abords de l'Hôtel de ville

Lieu LORMONT (33) / Année 2008 — 2012
Maître d'ouvrage Commune de Lormont

Collaboration Nechtan architecte
Coût 400 00 000 € HT
Type de mission complète

Aménagement du Parvis du parc de Lissandre

Lieu LORMONT(33) / Année 2007 — 2008
Maître d'ouvrage Commune de Lormont
Collaboration Gastel mandataire Bureau concepteur lum Via Ingénierie
Coût 100 00 000 € HT
Type de mission complète

Plan directeur des espaces publics sur les abords de la Mairie d'Arsac

Lieu ARSAC (33) / Année 2002 — 2005
Maître d'ouvrage Commune de Arsac-Médoc
Collaboration Apard architectes
Coût d'études 10 00 000 € HT
Type de mission avp

Projet d'aménagement du centre-bourg

Lieu MERIGNAC (16) / Année 1996 — 1998
Maître d'ouvrage Commune de Mérignac DDE 16
Collaboration Alap architectes
Coût d'études 300 00 000 € HT
Type de mission études

Projet d'aménagement de la Chaussée des Moulins sur la Charente

Lieu JARNAC (16) / Année 1996 — 1998
Maître d'ouvrage Commune de Jarnac
Collaboration Alap architectes
Coût d'études 100 00 000 € HT
Type de mission études

Projet d'aménagement de la Place F. Mitterand

Lieu JARNAC (16) / Année 1996 — 1998
Maître d'ouvrage Commune de Jarnac
Collaboration Alap architectes
Coût d'études 350 00 000 € HT
Type de mission études

Projet d'aménagement du Champ de Foire

Lieu JARNAC (16) / Année 1996 — 1998
Maître d'ouvrage Commune de Jarnac
Collaboration Alap architectes
Coût d'études 35 00 000 € HT
Type de mission études

Projet paysager pour la Pointe de Grave

Lieu LE VERDON SUR MER (33) / Année 1996 — 1998
Maître d'ouvrage District de la Pointe du Nord-Médoc,
Collaboration Gastel
Type de mission Projet de fin d'étude pour le diplôme de paysagiste dplg

Logements / Constructions neuves

Martignas Construction de 70 logements

Lieu MARTIGNAS (33) / Année 2019
Maître d'ouvrage Vilogia
Collaboration DELTA Construction Verdi Deltu Darblade Architectes
Coût en cours € HT
Type de mission concours en cours

JFK 70 logements

Lieu LORMONT (33) / Année 2019 — 2020
Maître d'ouvrage Edelis immobilier
Collaboration MOON SAFARI Architectes

 Gastel Paysages

Coût en cours € HT
Type de mission faisabilité Avp pc

L'écrin, 15 logements

Lieu PESSAC (33) / Année 2018 — 2019
Maître d'ouvrage Safran immobilier
Collaboration TAAD Architectes
Coût en cours € HT
Type de mission faisabilité

Appel à projets pour une opération immobilière

GRADIGNAN (33) / Année 2018
Maître d'ouvrage Mairie de Gradignan
Collaboration Icade Moon safari architectes
Coût concours
Type de mission non lauréat

Jardins Médoquine 136 logements

Lieu TALENCE (33) / Année 2018 — 2020
Maître d'ouvrage SAFRAN
Collaboration ATELIERS AQUITAINS architectes
Coût 550 000 € HT
Type de mission mission complète

Consultation opérateurs-concepteurs « 50 000 logements »

Lieu PESSAC HAUT-LEVEQUE (33) / Année 2018
Maître d'ouvrage La Fab
Collaboration Crédit Agricole immobilier, AQ'Prim
Coût concours
Type de mission concours non lauréat

Construction de 56 logements individuels

Lieu VILLENAVE D'ORNON (33) / Année 2017 — 2019
Maître d'ouvrage AQ'Prim
Collaboration LS architectes
Coût 200 000 € HT
Type de mission mission complète

Création d'un pôle intergénérationnel et de 89 logements

Lieu REYRIEUX (01) / Année 2016 — 2019
Maître d'ouvrage Semcoda
Collaboration MOON SAFARI architectes mandataires
Coût 350 000 € HT / paysage
Type de mission mission complète

Construction de 38 logements collectifs

Lieu PIAN MEDOC (33) / Année 2018 — 2019
Maître d'ouvrage Cogedim
Collaboration Tectoniques architectes
Coût 100 000 € HT / paysage
Type de mission études

Construction de 96 logements collectifs

Lieu VILLENAVE D'ORNON (33) / Année 2017 — 2018
Maître d'ouvrage Cogedim
Collaboration Alonso Sarraute architectes - Abac bet vrd
Coût 100 000 € HT / paysage
Type de mission études

Ilôt I2 centre-bourg construction de 45 logements collectifs

Lieu LE TAILLAN MEDOC (33) / Année 2016 — 2018
Maître d'ouvrage Aquitanis
Collaboration MOON SAFARI architectes mandataires
Coût non estimé
Type de mission pc projet arrêté

Construction de 28 logements individuels, collectifs locaux d'activités

Lieu SAINT-DENIS DE PILE (33) / Année 2016 — 2019

Maître d'ouvrage Gironde Habitat

Collaboration Bpm architectes

Coût 80 000 € HT

Type de mission complète

Construction de 18 logements individuels, collectifs local commercial

Lieu SADIRAC (33) / Année 2016 — 2019

Maître d'ouvrage Gironde Habitat

Collaboration Bpm architectes

Coût 70 000 € HT

Type de mission complète

Construction de 190 logements collectifs

Lieu PESSAC (33) / Année 2017

Maître d'ouvrage Ville de Pessac

Collaboration FAYAT Immobilier - Schurdi Levraud architectes - Egis

Coût concours

Type de mission concours non lauréat

Construction de 58 logements collectifs

Lieu FLOIRAC (33) / Année 2017

Maître d'ouvrage Foncière logement

Collaboration Arotcharen architectes

Coût concours

Type de mission concours non lauréat

Construction de 84 logements collectifs

Lieu AYTRE (17) / Année 2016 — 2018

Maître d'ouvrage SCI Cottés Mailles

Collaboration MOON SAFARI architectes

Coût 180 000 € HT / paysage

Type de mission études

Construction de 157 logements et 24 maisons individuelles

Lieu FLOIRAC ZAC des quais (33) / Année 2016 — 2019

Maître d'ouvrage Bouygues Immobilier

Collaboration Poggi architectes auige bet

Coût 510 000 € HT

Type de mission complète

Construction de 170 logements collectifs et maisons individuelles

Lieu AUDENGE Le Maignan (33) / Année 2016 — 2020

Maître d'ouvrage Crédit Agricole Immobilier

Collaboration F GATTI architectes Auige bet vrd

Coût 1 500 000 € HT vrd et paysage

Type de mission complète

Construction de logements collectifs maisons ind artisanat sur 3.5 ha

Lieu BORDEAUX Brazza Mazet (33) / Année 2016 — 2020

Maître d'ouvrage Vinci Immobilier

Collaboration MOON SAFARI MOA HARDEL LEBIHAN architectes Altostep

Coût 4 200 000 € HT vrd et paysage

Type de mission complète

Construction de 41 logements collectifs

Lieu VILLENAVE D'ORNON BAUGE (33) / Année 2016 — 2018

Maître d'ouvrage Aquitanis

Collaboration VALLET DE MARTINIS architectes mandataires, CETAB bet

Coût 160 000 € HT paysage

Type de mission complète

Résidence solidaire Yersin construction de 40 logements collectifs

Lieu BORDEAUX La Benaugue (33) / Année 2016 — 2017

Maître d'ouvrage Aquitanis

Collaboration MOON SAFARI architectes mandataires Vivalto bet

Coût 240 000 € HT vrd et paysage

Type de mission complète

Construction de 40 logements collectifs pôle de Solidarité Grand Parc

Lieu BORDEAUX COUNORD (33) / Année 2016 — 2019 projet livré

Maître d'ouvrage Gironde Habitat et Conseil Général 33

Collaboration MOON SAFARI architectes mandataires Verdi

Coût 150 000 € HT

Type de mission complète

Construction de 64 logements collectifs

Lieu BEGLES (33) / Année 2016 — 2019 projet livré

Maître d'ouvrage Domofrance

Collaboration POGGI architecte mandataire

Coût 200 000 € HT

Type de mission complète

Construction de logements collectifs

Lieu BRUGES Ausone ilot 1.3 (33) - / Année 2015 — 2018 projet livré

Maître d'ouvrage Fayat immobilier

Collaboration MOON SAFARI architectes mandataires Vivalto bet

Coût 120 000 € HT paysage

Type de mission complète

Construction de logements collectifs avenue Thiers à Bordeaux

Lieu BORDEAUX (33) / Année 2016

Maître d'ouvrage BNP PARIBAS Immobilier

Collaboration URB1N architectes mandataires

Coût 150 000 € HT

Type de mission avp pc

Construction de logements collectifs Bassins à Flots

Lieu BORDEAUX BAF (33) / Année 2016 — 2019 projet livré

Maître d'ouvrage Vinci Immobilier

Collaboration MOON SAFARI architectes mandataires

Coût 130 000 € HT

Type de mission études

Construction d'une résidence sociale projet 50 000

Lieu PESSAC (33) / Année 2015 — 2018 projet livré

Maître d'ouvrage EIFFAGE Immobilier

Collaboration POGGI architectes mandataires

Coût 120 000 € HT

Type de mission phase études AVP PC

Projet de logements

Lieu EYSINES Martin Porc (33) / Année 2014

Maître d'ouvrage GIRONDE HABITAT

Collaboration VALLET DE MARTINIS architecte mandataire

Coût 350 000 € HT

Type de mission concours non lauréat

Projet 50 000 logements ilot témoin

Lieu EYSINES Cares Cantinolle (33) / Année 2013

Maître d'ouvrage La Fab

Collaboration VALLET DE MARTINIS architecte mandataire

Coût 150 000 € HT

Type de mission concours non lauréat

Construction de 50 logements opération Libération

Lieu FLOIRAC (33) / Année 2013

Maître d'ouvrage Axanis

Collaboration BRUTHER architectes -DEMATHIEU BARD mandataires

Coût 250 000 € HT

Type de mission concours non lauréat

Construction de 20 logements

Lieu BORDEAUX CAUDERAN (33) / Année 2013 — 2016 projet livré
Maître d'ouvrage Pitch promotion
Collaboration MOON SAFARI architectes mandataires
Coût 120 000 € HT
Type de mission avp pc

Construction de 30 Logements collectifs à Cérillan III

Lieu SAINT-MEDARD EN JALLES (33) / Année 2009 — 2012 projet livré
Maître d'ouvrage Gironde Habitat
Collaboration Audouin Lefeuvre architectes mandataires Beterem bet
Coût 350 000 € HT
Type de mission complète

Construction de 46 Logements collectifs

Lieu LE TAILLAN MEDOC (33) / Année 2009 — 2012 projet livré
Maître d'ouvrage Gironde Habitat
Collaboration Poggi et Garrigues architectes mandataires - Betri bet
Coût 250 000 € HT
Type de mission complète

Construction de 90 Logements collectifs sur le secteur des Cimes

Lieu LORMONT Génicart (33) / Année 2009
Maître d'ouvrage Mesolia
Collaboration De Giacinto architecte - Oth bet
Coût 120 000 € HT
Type de mission Concours non lauréat

Logements collectifs dans la ZAC de Balma Gramont - îlot A3

Lieu TOULOUSE (31) / Année 2008
Maître d'ouvrage Xxxxxxxx
Collaboration Sutter et Taillandier architectes
Coût 180 000 € HT
Type de mission Concours non lauréat

Construction de 96 logements Allées de Boutaut îlots 17 / 18

Lieu BORDEAUX (33) / Année 2006 — 2011 projet livré
Maître d'ouvrage Domofrance
Collaboration Triaud architectes - Eccta ingénierie
Coût 300 000 € HT paysage
Type de mission complète

Construction de 95 logements étudiants , extension du village IV ter

Lieu PESSAC (33) / Année 2006 — 2009 projet livré
Maître d'ouvrage Aquitanis
Collaboration F Guibert architecte Gonfreville architectes Beterem
Coût 850 000 € HT paysage vrd
Type de mission complète

Construction de 254 logements étudiants , extension du V4 bis

Lieu PESSAC (33) / Année 2005 — 2007 projet livré
Maître d'ouvrage Aquitanis
Collaboration F Guibert architecte Gonfreville architectes Beterem
Coût 400 000 € HT vrd paysage
Type de mission complète

Construction de 63 logements Quai de la Roquette

Lieu LIBOURNE (33) / Année 2006 — 2009 projet livré
Maître d'ouvrage Bouygues Immobilier
Collaboration Bourgeois architecte
Coût 40 000 € HT
Type de mission complète

Construction de 51 maisons particulières quai des Chartrons

Lieu BORDEAUX (33) / Année 2006 — 2009 projet livré
Maître d'ouvrage Bouygues Immobilier

Collaboration Buhler architecte

Coût 60 000 € HT

Type de mission complète

Immeuble de logements et de bureaux Cours du Maréchal Juin

Lieu BORDEAUX (33) / Année 2006 — 2011 projet livré
Maître d'ouvrage Bouygues Immobilier
Collaboration Arsene-Henry architecte
Coût 85 000 € HT
Type de mission complète

ZAC des Quais à Floirac, aménagement de l'îlot E

Lieu FLOIRAC (33) / Année 2006 — 2009 projet livré
Maître d'ouvrage Bouygues Immobilier
Collaboration BLP architecte - Betri bet
Coût 60 000 € HT
Type de mission complète

Résidence Lucien Ierousseau, Opération de Renouvellement Urbain

Lieu BEGLES (33) / Année 2006 — 2009 projet livré
Maître d'ouvrage Gironde Habitat
Collaboration Triaud architecte - Cetab ingénierie
Coût 290 000 € HT
Type de mission complète

Construction de 19 logements sociaux

Lieu LORMONT (33) / Année 2003 — 2005 projet livré
Maître d'ouvrage L'Habitation Economique
Collaboration F. Martin, architecte mandataire - Via ingénierie bet vrd
Coût 1 200 000 € HT
Type de mission complète

Construction de 93 logements

Lieu ARTIGUES (33) / Année 2003
Maître d'ouvrage Gironde Habitat
Collaboration Buhler, architecte mandataire
Coût 400 000 € HT
Type de mission Concours non lauréat

ZAC Momplaisir, 78 logements et aménagements paysagers

Lieu COGNAC (16) / Année 1999 — 2002 projet livré
Maître d'ouvrage OPDHLM de la Charente
Collaboration Alap architectes
Coût 400 000 € HT paysage
Type de mission complète

Construction de 56 logements dans un parc paysager

Lieu ANGOULEME (16)- / Année 1996 — 1998
Maître d'ouvrage OPDHLM de la Charente
Collaboration Alap architectes
Coût 100 000 € HT paysage
Type de mission complète

Logements / Réhabilitations

Résidence SAINT-MICHEL 38 logements

Lieu BORDEAUX (33) / Année 2019 — 2020
Maître d'ouvrage Aquitanis
Collaboration Gastel paysages mandataire
Coût 150 000 € HT
Type de mission complète Accord cadre

Résidence GALVANI 48 logements

Lieu MERIGNAC (33) / Année 2018 — 2020
Maître d'ouvrage S.A. in'li Sud-Ouest

Collaboration TAAD Architectes mandataire OTCE BET
Coût 305 000 € HT paysage
Type de mission complète

Tour des Fleurs

Lieu PAU (64) / Année 2018 — 2020
Maître d'ouvrage Béarnaise Habitat
Collaboration ACTA Architectes mandataires CETAB Ingénierie bet vrd
Coût 160 000 € HT paysage
Type de mission complète

Résidence Saint-Marc à Floirac 100 logements

Lieu FLOIRAC (33) / Année 2018 — 2019
Maître d'ouvrage Aquitanis
Collaboration Gastel paysages mandataire Amb ingénierie
Coût 200 000 € HT
Type de mission complète Accord cadre

Résidence Jarry au Grand Parc

Lieu BORDEAUX (33) / Année 2017 — 2019
Maître d'ouvrage Aquitanis
Collaboration Gastel paysages mandataire Amb ingénierie
Coût 500 000 € HT
Type de mission complète Accord cadre

Résidence Gaston Cabannes 140 logements

Lieu FLOIRAC (33) / Année 2017 — 2019 projet livré
Maître d'ouvrage Aquitanis
Collaboration Gastel paysages mandataire Amb ingénierie
Coût 750 000 € HT vrd paysage
Type de mission complète Accord cadre

Résidence Bradley 10 logements

Lieu BORDEAUX (33) / Année 2016 — 2018 projet livré
Maître d'ouvrage Aquitanis
Collaboration Gastel paysages mandataire
Coût 120 000 € HT paysage
Type de mission complète Accord cadre

Résidence les Nouvelles échoppes

Lieu BORDEAUX (33) / Année 2016 — 2018 projet livré
Maître d'ouvrage Aquitanis
Collaboration Gastel paysages mandataire
Coût 200 000 € HT vrd paysage
Type de mission complète Accord cadre

Résidence Argonne 10 logements

Lieu BORDEAUX (33) / Année 2016 — 2017 projet livré
Maître d'ouvrage Aquitanis
Collaboration Gastel paysages mandataire
Coût 70 000 € HT paysage
Type de mission complète Accord cadre

Réhabilitation de la résidence Les Alisiers

Lieu EYSINES (33) / Année 2016 — 2017
Maître d'ouvrage Aquitanis
Collaboration Gastel paysages mandataire
Coût 50 000 € HT paysage
Type de mission complète Accord cadre

Résidence Calypso

Lieu LE BOUSCAT (33) / Année 2015 — 2019
Maître d'ouvrage Aquitanis
Collaboration Gastel paysages mandataire Ig concept
Coût 470 000 € HT vrd paysage jardin sur dalle
Type de mission complète Accord cadre

Résidence Hameau des Sources

Lieu BASSENS (33) / Année 2015 — 2019
Maître d'ouvrage Aquitanis
Collaboration Gastel paysages mandataire Ig concept
Coût 450 000 € HT vrd paysage
Type de mission complète Accord cadre

Résidence St Martin 151 logements

Lieu VILLENAVE D'ORNON (33) / Année 2012 — 2016 projet livré
Maître d'ouvrage Domofrance
Collaboration Acta architecture - Cetab bet tce
Coût 815 000 € HT
Type de mission complète

Résidence des Vignes 90 logements

Lieu FLOIRAC (33) / Année 2014 — 2015 projet livré
Maître d'ouvrage Aquitanis
Collaboration Gastel paysages mandataire Via ingénierie
Coût 530 000 € HT vrd paysage
Type de mission complète Accord cadre

Résidence Meste Verdie 39 logements

Lieu BORDEAUX (33) / Année 2014 — 2015 projet livré
Maître d'ouvrage Aquitanis
Collaboration Gastel paysages mandataire
Coût 150 000 € HT paysage
Type de mission complète Accord cadre

Résidence Clos Montesquieu 196 logements

Lieu MERIGNAC (33) / Année 2013 — 2014 projet livré
Maître d'ouvrage Aquitanis
Collaboration Gastel paysages mandataire
Coût 150 000 € HT paysage
Type de mission complète Accord cadre

Résidence Beau site 300 logements

Lieu CENON (33) / Année 2014 — 2016
Maître d'ouvrage Clairsienne
Collaboration Gastel paysages mandataire
Coût 300 000 € HT paysage
Type de mission complète

Résidence Saint-Marc à Floirac 100 logements

Lieu FLOIRAC (33) / Année 2010 — 2012 projet livré
Maître d'ouvrage Aquitanis
Collaboration Gastel paysages mandataire
Coût 390 000 € HT vrd paysage
Type de mission complète

Construction de 49 logements et réhabilitation de 100 logements

Lieu BEGLES LE DORAT (33) / Année 2013
Maître d'ouvrage ICF habitat Atlantic
Collaboration RCR ARTOTEC architectes -DEMATHIEU BARD
Coût 350 000 € HT paysage
Type de mission concours non lauréat

Cité Concorde projet lauréat du Concours «Mieux Vivre»

Lieu MERIGNAC (33) / Année 2002 — 2004 projet livré
Maître d'ouvrage L'Habitation Economique
Collaboration Fagart mandataire B. Buhler Audouin-Lefeuve architectes
Coût 320 000 € HT paysage
Type de mission complète

Cité des Marronniers

Lieu MERIGNAC (33) / Année 2002 — 2003
Maître d'ouvrage L'Habitation Economique

Collaboration Gastel paysages mandataire
Coût 40 000 € HT paysage
Type de mission complète

Cité de l'Observatoire 80 logements

Lieu BESANCON (25) / Année 2001 — 2002 chantier livré
Maître d'ouvrage Société Anonyme d'Habitations de Franche-Comté
Collaboration ICP Bet économiste
Coût 385 000 € HT
Type de mission complète

Les Cimes projet de résidentialisation

Lieu LORMONT (33) / Année 2001 — 2002
Maître d'ouvrage La Maison Girondine
Collaboration Gastel paysages mandataire
Coût 50 000 € HT
Type de mission études

Architecture & paysage / Équipements Sportifs

Réhabilitation du Sporting Casino à Hossegor

Lieu SOORTS HOSSEGOR (40) / Année 2019 — 2021
Maître d'ouvrage Commune de Soorts-Hossegor
Collaboration MOON SAFARI & JOLY architectes Otéis Gantha
Coût 4 250 000 € HT
Type de mission lauréat de l'appel d'offre mission complète

Complexe footballistique de la Ville de Cenon et Parc du Loret

Lieu CENON (33) / Année 2019 — 2021
Maître d'ouvrage Ville de Cenon
Collaboration MOON SAFARI & tecinfra & Verdi
Coût 4 667 000 € HT
Type de mission lauréat du concours mission complète

Construction d'un gymnase multisports et aménagement d'un parc

Lieu SARREGUEMINES (57) / Année 2018 — 2021
Maître d'ouvrage Sarreguemines Confluences
Collaboration Atelier Ferret architectes Alto step bet
Coût 150 000 € HT paysage
Type de mission lauréat du concours mission complète

Construction d'une piscine à Boulazac

Lieu BOULAZAC (24) / Année 2019
Maître d'ouvrage Le Grand Périgueux
Collaboration B CHINOIRS architectes
Coût en cours
Type de mission concours en cours

Réhabilitation du Stade Pierre Paul Bernard

Lieu TALENCE (33) / Année 2018
Maître d'ouvrage Bordeaux Métropole
Collaboration Atelier Ferret architectes Amb bet vrd
Coût 450 000 € HT paysage
Type de mission concours non lauréat classé second

Construction d'une vague artificielle et d'un complexe sportif le Park

Lieu LACANAU (33) / Année 2018 — 2019
Maître d'ouvrage Surf garden
Collaboration MOON SAFARI architectes
Coût 25 000 000 € HT
Type de mission avp

Construction d'un complexe sportif et culturel

Lieu SAINTE-HELENE (33) / Année 2018
Maître d'ouvrage Commune de Sainte-Hélène

Collaboration Atelier Ferret architectes Amb bet vrd
Coût 1 100 000 € HT vrd & pay
Type de mission concours non lauréat classé second

Construction d'un pôle d'entraînement sportif en altitude

Lieu Ville SRI LANKA / Année 2017 — 2018
Maître d'ouvrage Ellipse project
Collaboration MOON SAFARI architectes
Coût en cours 35 000 000 € HT
Type de mission avp

Construction d'un complexe sportif et aménagement d'un lotissement

Lieu CHATELAILLON PLAGE (17) / Année 2017
Maître d'ouvrage Commune de Chatelaillon plage
Collaboration MOON SAFARI & GREENWICH architectes associés
Coût 6 500 000 € HT
Type de mission concours non lauréat classé second

Réaménagement des abords du site des Girondins Rocquevielle

Lieu MERIGNAC GIRONDINS (33) / Année 2017 — 2018
Maître d'ouvrage Beci immobilier
Collaboration MOON SAFARI architectes Cap ingelec bet
Coût 900 000 € HT vrd paysage
Type de mission faisabilité

Réaménagement du quai des sports à Bordeaux

Lieu BORDEAUX (33) / Année 2017 — 2018
Maître d'ouvrage Ville de Bordeaux
Collaboration Even btp
Coût 960 000 € HT
Type de mission avp

Construction d'un centre aquatique

Lieu SAINT-LOUBES (33) / Année 2017
Maître d'ouvrage Communauté de Communes de Saint-Loubès
Collaboration MOON SAFARI & ARCOS architectes associés ARTELIA bet
Coût 7 300 000 € HT - 550 000 vrd & paysage
Type de mission concours non lauréat classé second

Construction d'une salle de sport

Lieu LE VIGAN (46) / Année 2016
Maître d'ouvrage Commune de Le Vigan
Collaboration B Chinours architecte
Coût 250 000 € HT vrd & paysage
Type de mission concours non lauréat classé second

Réalisation d'un projet d'extension d'une plaine sportive sur 5 hectares

Lieu SAINTES (17) / Année 2012 — 2015
Maître d'ouvrage Commune de Saintes
Collaboration Atelier Ferret Architectures Betom bet vrd
Coût 3 100 000 € HT
Type de mission jusqu'à l'act, projet abandonné par la mairie

Équipement multifonctionnel Culture et sport, site de la Porée

Lieu TRELAZE (49) / Année 2010 — 2013 projet livré
Maître d'ouvrage Ville de Trelaze
Collaboration B. Chinours architecte & Wha! architectes associés verdi
Coût 1 500 000 € HT
Type de mission mission complète

Réalisation du complexe sportif

Lieu LA CRECHE (79) / Année 2008
Maître d'ouvrage Ville de La Créche
Collaboration Atelier Ferret Architectures
Coût 3 200 000 € HT
Type de mission concours non lauréat classé second

Construction d'un complexe sportif communautaire à Boé

Lieu AGEN (47) / Année 2005 — 2009 projet livré
Maître d'ouvrage Communauté d'Agglomération d'Agen
Collaboration Atelier Ferret Architectures mandataire
Coût 650 000 € HT vrd et paysage
Type de mission complète

Centre aquatique de l'île d'Oléron

Lieu DOLUS D'OLÉRON (17) / Année 2005 — 2009 projet livré
Maître d'ouvrage Communauté de Communes de l'île d'Oléron
Collaboration Chabannes & Gonfreville-Dumet architectes Artelia bet
Coût 1 300 000 € HT
Type de mission complète

Circuit automobile Paul Armagnac

Lieu NOGARO (32) / Année 2005
Maître d'ouvrage Sem Gers
Collaboration Arsene-Henry architecte mandataire Otce aquitaine bet
Coût 4 500 000 € HT
Type de mission concours non lauréat classé second

Projet d'aménagement paysager des abords d'un centre de loisirs

Lieu CIVAUX (86) / Année 2002 — 2004
Maître d'ouvrage DDE de la Vienne
Collaboration Crouzet paysagiste - Recur, Ingénieur Conseil
Coût 4 500 000 € HT vrd & paysage
Type de mission études

Thalassa Centre de Thalassothérapie

Lieu DINARD (35) / Année 2000 — 2001 projet livré
Maître d'ouvrage Thalassa - Groupe Accor
Collaboration Martinet Architectes Paris
Coût 250 000 € HT paysage
Type de mission complète

Architecture / Équipements culturels

Construction d'une médiathèque et aménagements paysagers

Lieu BOULAZAC (24) / Année 2011 — 2015 projet livré
Maître d'ouvrage Ville de Boulazac
Collaboration Grandou architecte & Wha! architectes associés Eccta
Coût 4 200 000 € HT - 500 000 € HT vrd & pay
Type de mission complète

Équipement multifonctionnel Culture et sport, site de la Porée

Lieu TRELAZE (49) / Année 2010 — 2013 projet livré
Maître d'ouvrage Ville de Trelaze
Collaboration B. Chinours architecte & Wha! architectes associés verdi
Coût 1 500 000 € HT
Type de mission mission complète

Construction d'un conservatoire de musique et de danse

Lieu MERIGNAC (33) / Année 2009
Maître d'ouvrage Ville de Mérignac
Collaboration N!Studio architectes Rome - Ote bet vrd - Ceroc Opc
Coût 500 000 € HT paysage
Type de mission concours non lauréat classé second

Construction d'une médiathèque intercommunale

Lieu TULLE (19) / Année 2006 — 2007
Maître d'ouvrage Communauté de Communes du Pays de Tulle
Collaboration Guibert architecte
Coût 150 000 € HT
Type de mission études

Construction d'une bibliothèque médiathèque

Lieu TARNOS (40) / Année 2006
Maître d'ouvrage Mairie de Tarnos
Collaboration Poggi et Garrigue architectes - Oth bet
Coût 250 000 € HT paysage
Type de mission concours non lauréat classé second

Aménagements paysagers du Chalet Mauriac

Lieu SAINT-SYMPHORIEN (33) / Année 2005 — 2006
Maître d'ouvrage Conseil Régional d'Aquitaine
Collaboration Martin Gravière, architectes Cetab bet
Coût 150 000 € HT
Type de mission études

Pôle culturel de Bois Fleuri

Lieu LORMONT(33) / Année 2005
Maître d'ouvrage Mairie de Lormont
Collaboration Guibert Maldonado architectes - Idb acoustique
Coût 350 000 € HT
Type de mission concours non lauréat classé second

Architecture / Équipements santé

Construction de bâtiments dans un centre psychiatrique

Lieu JONZAC (17) / Année 2017 — 2018
Maître d'ouvrage Centre hospitalier de Jonzac
Collaboration VALLET Architectes mandataires
Coût 300 000 € HT vrd & paysage
Type de mission concours non lauréat classé second

Construction d'un centre médico social

Lieu OLONNE SUR MER (33) / Année 2017 — 2018
Maître d'ouvrage Département de la Vendée
Collaboration MOON SAFARI Architectes mandataires
Coût 2 100 000 € HT - 250 000 € HT vrd & paysage
Type de mission concours non lauréat classé second

Démolition et reconstruction sur site de l'Ehpad Meduli

Lieu CASTELNAU DE MEDOC (33) / Année 2017 — 2020
Maître d'ouvrage Ehpad Meduli
Collaboration Agence VALLET DE MARTINIS architecte mandataire
Coût 460 000 € HT vrd & paysage
Type de mission complète

Construction d'une maison d'accueil temporaire

Lieu MONT DE MARSAN (40) / Année 2017 — 2020
Maître d'ouvrage CIAS de Mont de Marsan Agglomération
Collaboration Agence Audouin Lefeuve architectes mandataire
Coût 300 000 € HT vrd & paysage
Type de mission complète

Construction d'une maison d'accueil temporaire

Lieu MONT DE MARSAN (40) / Année 2017
Maître d'ouvrage CIAS de Mont de Marsan Agglomération
Collaboration Agence Vallet de Martinis architectes mandataire
Coût 300 000 € HT vrd & paysage
Type de mission concours non lauréat classé second

Création d'un pôle intergénérationnel et de 89 logements

Lieu REYRIEUX (01) / Année 2016 — 2019
Maître d'ouvrage Semcoda
Collaboration MOON SAFARI architectes mandataires
Coût 350 000 € HT / paysage
Type de mission mission complète

Reconstruction de l'Ehpad des Coteaux

Lieu LORMONT (33) / Année 2016 — 2020

Maître d'ouvrage Ugecam Aquitaine

Collaboration MOON SAFARI Architectes mandataires et SEG FAYAT

Coût 400 000 € HT vrd & paysage

Type de mission études

Restructuration de l'EPDA du Glandier sur 4 sites

Lieu Le Glandier (19) / Année 2017

Maître d'ouvrage EPDA du Glandier

Collaboration MOON SAFARI Architectes mandataires

Coût 11 000 000 € HT - 300 000 paysage

Type de mission concours non lauréat classé second

Construction d'un Ehpad de 152 lits

Lieu DRAVEIL (91) / Année 2016 — 2017

Maître d'ouvrage Hopital Dupuytren

Collaboration MOON SAFARI Architectes mandataires

Coût 670 000 € HT vrd & paysage

Type de mission études

Restructuration et extension de l'établissement jardin thérapeutique

Lieu MONSEGUR (33) / Année 2014 — 2019 projet livré

Maître d'ouvrage Hopital de Monsegur

Collaboration Vallet de Martinis architecte mandataire Cetab bet tce

Coût 130 000 € HT

Type de mission complète

Construction d'un Ehpad de 70 lits

Lieu CASTELNAU RIVIERE BASSE (65) / Année 2015 — 2019

Maître d'ouvrage Ehpad "le Panorama de Bigorre"

Collaboration Agence Audouin Lefeuvre architecte mandataires

Coût 70 000 € HT paysage

Type de mission mission complète

Construction d'une maison de la Santé

Lieu Ville de Jarnac- / Année 2016

Maître d'ouvrage Ville de Jarnac

Collaboration Vallet de Martinis architecte mandataire

Coût 200 000 € HT

Type de mission concours non lauréat classé second

Ehpad le berceau

Lieu SAINT-VINCENT DE PAUL (33) / Année 2015

Maître d'ouvrage Ehpad Le Berceau

Collaboration Vallet de Martinis architecte mandataire

Coût 350 000 € HT vrd & paysage

Type de mission concours non lauréat classé second

Restructuration et extension du Foyer du Mont-Clair

Lieu MONCLAR D'AGENAIS (47) / Année 2014

Maître d'ouvrage Foyer du Mont-Clair

Collaboration Vallet de Martinis architecte mandataire

Coût 350 000 € HT vrd & paysage

Type de mission concours non lauréat classé second

Rénovation et restructuration de l'EHPAD Terre Nègre

Lieu BORDEAUX (33) / Année 2012

Maître d'ouvrage Maison de retraite de Terre Nègre

Collaboration MOON SAFARI Architectes

Coût 250 000 € HT vrd & paysage

Type de mission concours non lauréat classé second

Construction d'un EHPAD à Capbreton

Lieu CAP BRETON (40) / Année 2012

Maître d'ouvrage Centre Communal d'Action Sociale de Capbreton

Collaboration Agence Audouin Lefeuvre architecte mandataires

Coût 380 000 € HT vrd & paysage

Type de mission concours non lauréat classé second

Les parentèles, maison de retraite

Lieu MERIGNAC (33) / Année 2010

Maître d'ouvrage Mairie de Mérignac

Collaboration MOON SAFARI Architectes

Coût 150 000 € HT

Type de mission diagnostic paysager phase pc

Construction d'un pôle de gérontologie hôpital Xavier Arnoz

Lieu TALENCE (33) / Année 2010

Maître d'ouvrage CHU de Bordeaux

Collaboration Osar Architectes & Hobo Architecture architectes

Coût 250 000 € HT

Type de mission concours non lauréat classé second

Construction d'un pôle de gérontologie hôpital Xavier Arnoz

Lieu TALENCE (33) / Année 2010

Maître d'ouvrage CHU de Bordeaux

Collaboration Delta construction, mandataire William Gohier architecte

Coût 250 000 € HT

Type de mission concours non lauréat

EHPAD La Résidence des Aînés

Lieu RUFFEC (16) / Année 2009

Maître d'ouvrage EHPAD La Résidence des Aînés

Collaboration MOON SAFARI Architectes

Coût 250 000 € HT

Type de mission concours non lauréat

Architecture & paysage / Equipements scolaires

Construction du nouveau groupe scolaire Dravemont à Floirac

Lieu FLOIRAC (33) / Année 2019

Maître d'ouvrage Bordeaux Métropole

Collaboration MOON SAFARI architectes mandataires

Coût 9 130 000 € HT

Type de mission concours en cours

Construction de nouveaux bâtiments universitaires à Poitiers

Lieu POITIERS (86) / Année 2019

Maître d'ouvrage Université de Poitiers

Collaboration MOON SAFARI architectes mandataires

Coût 4 700 000 € HT

Type de mission concours en cours

Construction d'un collège dans la zac Saint-Jean Belcier

Lieu BORDEAUX (33) / Année 2018 — 2019

Maître d'ouvrage Département de la Gironde

Collaboration MOON SAFARI architectes mandataires et GCC Aquitaine

Coût NC € HT

Type de mission concours en cours

Restructuration du collège Jules Ferry à Mérignac

Lieu MERIGNAC (33) / Année 2018 — 2019

Maître d'ouvrage Département de la Gironde

Collaboration MOON SAFARI architectes mandataires et GCC Aquitaine

Coût NC € HT

Type de mission concours en cours

Reconstruction du collège Porte du Médoc à Parempuyre

Lieu PAREMPUYRE (33) / Année 2018 — 2019

Maître d'ouvrage Département de la Gironde

Collaboration MOON SAFARI architectes mandataires et SEG Fayat
Coût NC € HT
Type de mission concours en cours

Restructuration extension des écoles Rosa Bonheur & F Chopin

Lieu BASSENS (33) / Année 2018 — 2020
Maître d'ouvrage Ville de Bassens
Collaboration MOG & Vazistas architectes
Coût 7 700 000 € HT - 890 000 € HT vrd & paysage
Type de mission complète

Restructuration et extension du groupe scolaire Plantes

Lieu NANTES (44) / Année 2018
Maître d'ouvrage Ville de Nantes
Collaboration Poggi architectes mandataires
Coût 250 000 € HT paysage
Type de mission concours non lauréat classé second

Construction d'un groupe scolaire et ALSH

Lieu CASTELNAU DE MEDOC (33) / Année 2018
Maître d'ouvrage Ville de Castelnau de Médoc
Collaboration Vallet de Martinis architecte mandataire
Coût 350 000 € HT vrd & paysage
Type de mission concours non lauréat classé second

Construction d'équipements publics à la Glacière

Lieu MERIGNAC (33) / Année 2018
Maître d'ouvrage Ville de Mérignac
Collaboration MOON SAFARI Architectes
Coût 3 370 000 € HT - 505 000 € HT vrd & paysage
Type de mission concours non lauréat classé second

Construction du collège Saint-Simon 600

Lieu TOULOUSE (31) / Année 2018 — 2021
Maître d'ouvrage Conseil Départemental Haute-Garonne
Collaboration MOON SAFARI & Empreintes Architectes associés
Coût 200 000 € HT paysage
Type de mission complète

Restructuration de l'école élémentaire Marcellin Berthelot

Lieu MERIGNAC (33) / Année 2018 — 2020
Maître d'ouvrage Ville de Mérignac
Collaboration MOON SAFARI Architectes
Coût 250 000 € HT vrd & paysage
Type de mission complète

Construction du collège de Lussac

Lieu LUSSAC (33) / Année 2018
Maître d'ouvrage Conseil Général de la Gironde
Collaboration MOON SAFARI architectes
Coût 8 938 000 € HT - 1 550 000 € HT
Type de mission concours non lauréat classé second

Restructuration du collège Edouard Vaillant

Lieu BORDEAUX (33) / Année 2018 — 2019
Maître d'ouvrage Département de la Gironde
Collaboration MOON SAFARI architectes et DV constructions
Coût NC € HT
Type de mission concours en cours

Construction d'un nouveau groupe scolaire ZAC du parc du Val de l'Eyre

Lieu MIOS (33) / Année 2016 — 2018
Maître d'ouvrage Ville de Mios
Collaboration AAAS et Y RENARD architecte mandataire, Ingerop bet
Coût 320 000 € HT paysage
Type de mission complète

Construction du nouveau groupe scolaire Yves Péron

Lieu BOULAZAC (24) / Année 2016 — 2018
Maître d'ouvrage Ville de Boulazac
Collaboration Chinours architecte mandataire
Coût 7 000 000 € HT - 1 000 000 € HT vrd & paysage
Type de mission mission complète

Rénovation extension du groupe scolaire

Lieu LATRESNE (33) / Année 2016 — 2019
Maître d'ouvrage Ville de Latresne
Collaboration Poggi architecte mandataire
Coût 160 000 € HT
Type de mission complète

Création d'une crèche multi-accueil

Lieu BORDEAUX BENAUGE (33) / Année 2016 — 2020
Maître d'ouvrage Ville de Bordeaux
Collaboration MOON SAFARI architectes mandataires
Coût 50 000 € HT
Type de mission complète

Groupe scolaire du quartier des bassins à flots

Lieu BORDEAUX (33) / Année 2017
Maître d'ouvrage Ville de Bordeaux
Collaboration AAAS - Y RENARD architectes mandataires
Coût 150 000 € HT
Type de mission concours non lauréat classé second

Construction du Pôle mutualisé de Formations à Saumur

Lieu SAUMUR (49) / Année 2016 — 2017
Maître d'ouvrage Région des Pays de la Loire
Collaboration MOON SAFARI Architectes mandataires
Coût 6 800 000 € HT - 990 000 € HT vrd & paysage
Type de mission concours non lauréat classé second

Construction d'une crèche multi-accueil au Grand Parc

Lieu BORDEAUX (33) / Année 2013 — 2016 chantier livré
Maître d'ouvrage Ville de Bordeaux
Collaboration Atelier Giet architectes mandataires - Artech bet
Coût 50 000 € HT
Type de mission complète

Construction d'une médiathèque et d'un groupe scolaire

Lieu VILLENAVE D'ORNON (33) / Année 2011 — 2014 projet livré
Maître d'ouvrage Ville de Villenave d'Ornon
Collaboration MOON SAFARI Architectes - Seg Fayat - Somifa - Iosis
Coût 400 000 € HT paysage
Type de mission complète

Groupe scolaire berges du lac Ginko

Lieu BORDEAUX (33) / Année 2010 — 2012 projet livré
Maître d'ouvrage Ville de Bordeaux
Collaboration Joly Loiret architectes Urbatec bet vrd Alto ingénierie
Coût 150 000 € HT
Type de mission complète

Construction d'une maison de la petite enfance

Lieu Ville de Boulazac (24) / Année 2008 — 2011 projet livré
Maître d'ouvrage Ville de Boulazac
Collaboration B Chinours architecte mandataire - Eccat bet vrd
Coût 320 000 € HT paysage
Type de mission mission complète

Construction d'un pôle de services publics, ZAC Vergers du Tasta

Lieu BRUGES (33) / Année 2007 — 2010 projet livré
Maître d'ouvrage Ville de Bruges

Collaboration Delta constructions MOON SAFARI Architectes
Coût 300 000 € HT paysage
Type de mission complète

Construction d'un CFA

Lieu CHASSENEUIL SUR BONNIEURE (16) / Année 2007
Maître d'ouvrage Région Poitou Charentes
Collaboration Dain Saladin architectes - VIA ingénierie bet vrd
Coût 1 550 000 € HT
Type de mission concours non lauréat classé second

Construction d'un nouveau Collège 600 HQE Arthur Rimbaud

Lieu SAINT-ASTIER (24) / Année 2003 — 2009 projet livré
Maître d'ouvrage Conseil Général de la Dordogne
Collaboration Triaud & Andron, architectes associés Via ingénierie
Coût 1 300 000 € HT vrd & paysage
Type de mission complète

Pôle éducatif sur le Bas-Carriet

Lieu LORMONT (33) / Année 2004
Maître d'ouvrage Mairie de Lormont
Collaboration Poggi Garrigues architectes
Coût 350 000 € HT
Type de mission concours non lauréat classé second

Projet d'extension de l'UFR

Lieu ANGLET MONTAURY (64) / Année 2004
Maître d'ouvrage Communauté d'Agglomération Bayonne-Anglet-Biarritz
Collaboration De Giacinto & Poggi architectes Oth Bet
Coût 150 000 € HT
Type de mission concours non lauréat

Projet d'extension de l'UFR

Lieu ANGLET MONTAURY (64) / Année 2004
Maître d'ouvrage Communauté d'Agglomération Bayonne-Anglet-Biarritz
Collaboration Triaud architectes cetab bet
Coût 200 000 € HT
Type de mission concours non lauréat

Architecture & paysage / Activités & bureaux

Vieille Cure appel à manifestation à manifestation d'intérêt

Lieu CENON (33) / Année 2018
Maître d'ouvrage Ville de Cenon
Collaboration Adim Nouvelle Aquitaine Moon Safari Architectes Joly
Coût 150 000€ HT paysage
Type de mission mission complète

Siège de l'agence de développement économique et Hôtel d'entreprises

Lieu LA TESTE DE BUCH (33) / Année 2018
Maître d'ouvrage Cobas
Collaboration Coco architectes mandataires Otce bet
Coût 190 000 € HT paysage
Type de mission concours non lauréat

Création d'une nouvelle maroquinerie pour HERMES

Lieu SAINT-VINCENT DE PAUL (33) / Année 2017 — 2020
Maître d'ouvrage Hermes
Collaboration Arotcharen architectes cetab bet
Coût 445 000 € HT paysage
Type de mission complète

Restructuration du dépôt de bus Lescure en bureaux et parkings

Lieu BORDEAUX (33) / Année 2017 — 2018
Maître d'ouvrage Bordeaux Métropole

Collaboration Atelier Ferret architectes ingerop bet
Coût 1 400 000 € HT paysage
Type de mission concours non lauréat classé second

Création d'un nouveau siège Crédit Agricole de Charente Périgord

Lieu SAINT-LAURENT DES VIGNES (24) / Année 2016
Maître d'ouvrage Crédit Agricole Charente Périgord
Collaboration B Chinours architecte
Coût 1 500 000 € HT vrd & paysage
Type de mission concours non lauréat classé second

Création d'une pépinière Hôtel d'entreprises de la Haute-Gironde

Lieu SAINT-AUBIN-DE-BLAYE (33) / Année 2016
Maître d'ouvrage Communauté de Communes de l'Estuaire
Collaboration MOON SAFARI architectes mandataires
Coût 150 000 € HT
Type de mission concours non lauréat classé second

construction d'un Centre Technique Municipal

Lieu GRADIGNAN (33) / Année 2016
Maître d'ouvrage Ville de Gradignan
Collaboration Vallet de Martinis architectes
Coût 120 000 € HT
Type de mission concours non lauréat classé second

Construction d'une maison des communes et des services publics

Lieu SAINT-CYPRIEN (24) / Année 2013 — 2016 projet livré
Maître d'ouvrage communauté de communes vallée de la Dordogne
Collaboration WHA! architectes mandataires - J2C bet vrd
Coût 250 000 € HT vrd & paysage
Type de mission complète

Constuction de 6 pôles et 6 MDSI en Gironde

Lieu GIRONDE (33) / Année 2010 — 2015 projets livrés
Maître d'ouvrage Conseil Général de la Gironde
Collaboration Adim MOON SAFARI & TRIAUD architectes
Coût 600 000 € HT paysage pour 10 sites
Type de mission complète

Restructuration de l'hôtel de la Communauté Urbaine de Bordeaux

Lieu BORDEAUX (33) / Année 2006 — 2014
Maître d'ouvrage Communauté Urbaine de Bordeaux projet livré
Collaboration Atelier 41 & TRIAUD architectes associé Eccta Cetab bet
Coût 600 000 € HT paysage
Type de mission complète

Construction d'un CEI, d'une unité CRS à Marseille

Lieu MARSEILLE (13) / Année 2010 — 2011
Maître d'ouvrage Direction Départementale de l'Équipement
Collaboration DV construction Eirenea
Coût 50 000 € HT paysage
Type de mission études

Constuction de 63 CEI (Centres d'Entretien et d'Intervention)

Lieu FRANCE (XX) / Année 2010 — 2013 projets livrés
Maître d'ouvrage Direction Départementale de l'Équipement
Collaboration DV construction Eirenea
Coût 550 00 000 € HT pour 55 sites
Type de mission études

Construction d'un centre de ressources et de développement

Lieu SAINT-GEOURS DE MAREMNE (40) / Année 2009 — 2012
Maître d'ouvrage Satel
Collaboration MOON SAFARI & MOGA architecte Secotrap bet vrd
Coût 4 200 000 € HT - 500 000 € HT vrd & paysage
Type de mission complète

Construction d'un bâtiment tertiaire HQE

Lieu CUGNAUX (31) / Année 2009 — 2011 projet livré
Maître d'ouvrage Tigf
Collaboration MOON SAFARI Architectes
Coût 2 640 000 € HT - 250 000 € HT vrd & paysage
Type de mission complète

Construction d'un centre technique

Lieu SAINT-PAUL LES DAX (33) / Année 2008
Maître d'ouvrage Communauté d'agglomération du Grand Dax
Collaboration Dain & Saladin architectes
Coût 500 000 € HT vrd & paysage
Type de mission concours non lauréat classé second

Allées de Boutaut îlot 16 A - immeubles de bureaux

Lieu BORDEAUX (33) / Année 2007 — 2011 projet livré
Maître d'ouvrage Icade
Collaboration Flint architectes - Alto ingénierie et Kephren
Coût 80 000 € HT paysage
Type de mission complète

Allées de Boutaut îlot 16 B - immeubles de bureaux

Lieu BORDEAUX (33) / Année 2007 — 2010
Maître d'ouvrage Etude Notariale
Collaboration Franck-Ballot architectes - Alto Kephren
Coût 80 000 € HT paysage
Type de mission avp

Construction d'un CIGT (Centre d'Ingénierie et de Gestion du Trafic)

Lieu LORMONT (33) / Année 2006 — 2009
Maître d'ouvrage DDE de la Gironde
Collaboration Poggi Garrigue architectes Oth bet
Coût 320 000 € HT vrd & paysage
Type de mission mission complète

Extension du siège Quiksilver

Lieu ST JEAN DE LUZ (64) / Année 2006 — 2009 projet livré
Maître d'ouvrage Quiksilver
Collaboration Arotcharen architecte Crouzet paysagiste Otce bet vrd
Coût 1 300 000 € HT vrd & paysage
Type de mission complète

Architecture & paysage / Parkings

Construction d'un parc relais

Lieu LE HAILLAN MERMOZ (33) / Année 2018 — 2019
Maître d'ouvrage Bordeaux Métropole
Collaboration Lobjoy Bouvier Boisseau architectes mandataires
Coût NC € HT
Type de mission concours en cours

Restructuration du dépôt de bus Lescure en bureaux et parkings

Lieu BORDEAUX (33) / Année 2017 — 2018
Maître d'ouvrage Bordeaux Métropole
Collaboration Atelier Ferret architectes ingerop bet
Coût 1 400 000 € HT paysage
Type de mission concours non lauréat classé second

Extension du parking P+R de la Porte du Vertou

Lieu VERTOU (44) / Année 2017
Maître d'ouvrage Communauté Urbaine de NANTES
Collaboration MOON SAFARI, architectes
Coût 150 000 € HT
Type de mission concours non lauréat classé second

Parking relais et opération urbaine à Ravésies

Lieu BORDEAUX (33) / Année 2005
Maître d'ouvrage Communauté Urbaine de Bordeaux
Collaboration Poggi Garrigue architectes
Coût 350 000 € HT
Type de mission concours non lauréat classé second

Parking relais de la Buttinière 600 places

Lieu LORMONT (33) / Année 2002 — 2004 projet livré
Maître d'ouvrage Communauté Urbaine de Bordeaux
Collaboration De Giacinto Poggi & Garrigue architectes
Coût 350 000 € HT paysage
Type de mission complète

Gare de péage et projet paysager sur les abords

Lieu BIRIATOU (64) / Année 2003
Maître d'ouvrage Autoroutes du Sud de la France
Collaboration Arotcharen architecte
Coût 100 000 € HT
Type de mission concours non lauréat

Architecture & paysage / Equipements militaires sdis gendarmeries

Construction de logements pour l'Ecole Nationale Pénitentiaire à Agen

Lieu AGEN (47) / Année 2019
Maître d'ouvrage Agence publique pour l'immobilier de la justice
Collaboration GCC Constructions MOON SAFARI Architectes
Coût en cours € HT
Type de mission concours en cours

Installation de la 13eme DBLE sur le camp militaire du Larzac

Lieu LA CAVALERIE (12) / Année 2017 — 2022
Maître d'ouvrage ESID Bordeaux ministère de la Défense
Collaboration Delta MOON SAFARI & Bedrune Architectes Verdi bet
Coût 42 000 000 € HT - 600 000 € HT paysage
Type de mission complète

Construction d'une GENDARMERIE avec Logements

Lieu SAINT SAVIN (33) / Année 2017
Maître d'ouvrage Gendarmerie nationale
Collaboration Audouin Lefevre architectes
Coût 120 000 € HT paysage
Type de mission concours non lauréat

Construction d'un SDIS

Lieu CHATEAU D'OLERON (17) / Année 2013 — 2016 projet livré
Maître d'ouvrage Conseil Général de Charente Maritime
Collaboration MOON SAFARI, architectes
Coût 1 800 000 € HT - 120 000 € HT
Type de mission complète

Construction d'un SDIS et d'une école du feu à Jarnac

Lieu JARNAC (16) / Année 2013
Maître d'ouvrage Sdis Charente
Collaboration Audouin Lefevre architectes
Coût 6 300 000 € HT - 1 200 000 € HT vrd & paysage
Type de mission concours non lauréat classé second

Reconstruction du SDIS de Nontron

Lieu NONTRON (24) / Année 2013
Maître d'ouvrage Ville de Nontron
Collaboration B Chinours architecte
Coût 1 530 000 € HT - 120 000 € HT vrd & paysage
Type de mission études

Centre d'intervention et de secours

Lieu COGNAC (16) / Année 2006 — 2009 projet livré
Maître d'ouvrage Sdis Charente
Collaboration Audouin Lefeuve architectes otce
Coût 500 000 € HT vrd & paysage
Type de mission complète

Centre d'intervention et de secours

Lieu BRUGES (33) / Année 2002 — 2004 projet livré
Maître d'ouvrage SDIS Gironde
Collaboration Poggi Garrigue & Triaud architectes
Coût 150 000 € HT vrd & paysage
Type de mission pc

Architecture & paysage / Stations d'épuration

Extension de la station d'épuration des eaux usées domestiques

Lieu SAINT-JEAN D'ILLAC (33) / Année 2012 — 2013
Maître d'ouvrage Syndicat Intercommunal d'Adduction d'Eau et d'Assainissement de Saint Jean d'Illac et Martignas
Collaboration Agence Schurdi-Levreau & Poole Architectes dplg, Eiffage TP Sud-Ouest, Stereau, Gereau
Type de mission concours non lauréat

Reconstruction de la Station d'épuration de Rosny

Lieu ROSNY SUR SEINE (78) / Année 2008
Maître d'ouvrage Communauté d'Agglomération de Mantes en Yvelynes
Collaboration Audouin Lefeuve architectes Biwater bet
Coût 150 000 € HT paysage
Type de mission concours non lauréat

Parcs & Jardins publics

Création d'un parc paysager sur l'ancien site des écluses

Lieu LE PASSAGE D'AGEN (47) / Année 2018 — 2020
Maître d'ouvrage Ville du Passage
Collaboration Services urbanisme et techniques de la Mairie du Passage
Coût 550 000 € HT
Type de mission complète

Aménagement du Parc du Loret

Lieu CENON (33) / Année 2019 — 2020
Maître d'ouvrage Mairie de Cenon
Collaboration MOON SAFARI architectes Tec.infra bet sport vrd
Coût 690 000 € HT
Type de mission complète

Création d'un parc autour du groupe scolaire ZAC du Val de l'Eyre

Lieu MIOS (33) / Année 2016 — 2018
Maître d'ouvrage Ville de Mios
Collaboration AAAS et Y RENARD architecte mandataire, Ingerop bet
Coût 150 000 € HT
Type de mission études

Aménagement et développement du site d'Arjuzanx sur 40 ha

Lieu ARJUZANX (40) / Année 2010
Maître d'ouvrage Syndicat mixte de gestion des milieux naturels
Collaboration De Giacinto architectes itineraire bis paysagiste, sogreah
Coût 2 300 000 € HT vrd & paysage
Type de mission concours non lauréat classé second

Aménagements paysagers du Parc Ausone

Lieu BRUGES (33) / Année 2007

Maître d'ouvrage Ville de Bruges

Collaboration Gastel paysagistes

Coût nc € HT

Type de mission étude préliminaire esquisse faisabilité

Jardins thématiques pour 14 communes rurales

Lieu PAYS D'HORTE ET LAVALETTE (16) / Année 1999 — 2000
Maître d'ouvrage Communes du Pays d'Horte et Lavalette
Collaboration Alap architectes
Coût nc € HT
Type de mission études

Jardin du centre socio-culturel

Lieu VERDUN SUR GARONNE (82) / Année 1997
Maître d'ouvrage Commune de Verdun-sur-Garonne
Collaboration Gastel paysagistes
Coût 100 000 € HT
Type de mission esquisse

Architecture & paysage / Châteaux viticoles

Aménagements paysagers du Château LA GARDE

Lieu MARTILLAC (33) / Année 2018 — 2020
Maître d'ouvrage Compagnie des Grands Vins de Bordeaux Dourthe
Collaboration MOON SAFARI Architectes Amb vrd Vivalto bet
Coût 5 400 000 € HT - 750 000 € HT vrd & paysage
Type de mission complète

Aménagements paysagers du Château FAUGERES

Lieu SAINT-ETIENNE DE LISSE (33) / Année 2012
Maître d'ouvrage Château Faugères
Collaboration Gastel paysagistes
Coût 130 000 € HT
Type de mission avp

Bassin paysager dans le parc du Château Haut-Brion

Lieu PESSAC Mission HAUT-BRION / Année 2014
Maître d'ouvrage Mission Haut-Brion
Collaboration Brettes paysages
Coût nc € HT
Type de mission avp

Aménagements paysagers du Château LA DOMINIQUE

Lieu SAINT-EMILION (33) / Année 2010 — 2014 projet livré
Maître d'ouvrage Groupe Fayat
Collaboration Ateliers Jean Nouvel MOON SAFARI Architectes
Coût 1 040 000 € HT vrd & paysage
Type de mission complète

Agriculture / Fermes urbaines

Projet V2 de ferme urbaine prairie des Aubiers sur la zone prairie

Lieu BORDEAUX (33) / Année 2016
Maître d'ouvrage Aquitanis
Collaboration Gastel paysagistes
Coût nc € HT
Type de mission Accord cadre pour Aquitanis sur les espaces extérieurs

Projet V1 de ferme urbaine prairie des Aubiers sur la dalle des Aubiers

Lieu BORDEAUX (33) / Année 2015
Maître d'ouvrage Aquitanis
Collaboration Gastel paysagistes
Coût 1 000 000 € HT
Type de mission Accord cadre pour Aquitanis sur les espaces extérieurs

Projet de camping appel à projet pour l'ONF

Lieu AIGUE BONNE (83) / Année 2018
Maître d'ouvrage Commune de Aigue Bonne
Collaboration Siblu Villages
Coût nc € HT
Type de mission concours non lauréat classé second

Réaménagement du camping des dunes de Contis

Lieu SAINT-JULIEN EN BORN (40) / Année 2016 — 2018
Maître d'ouvrage Commune de Saint-Julien en Born
Collaboration Siblu villages et MOON SAFARI architectes
Coût 6 600 000 € HT - 425 000 € HT vrd & paysage
Type de mission études

Réaménagement du camping de la plage

Lieu MIMIZAN (40) / Année 2016
Maître d'ouvrage Commune de Mimizan
Collaboration Siblu villages
Coût nc € HT
Type de mission concours non lauréat classé second

Réaménagement du camping du lac d'Aureilhan

Lieu MIMIZAN (40) / Année 2016
Maître d'ouvrage Commune de Mimizan
Collaboration Siblu villages
Coût nc € HT
Type de mission concours non lauréat classé second

Projet de Lodges

Lieu SAINT-CAPRAIS (33) / Année 2015
Maître d'ouvrage privé
Collaboration Cécile Moga architectes
Coût 700 000 € HT vrd & paysage
Type de mission études

Projet de d'un village de gîtes

Lieu SAINTE-FEREOLE (19) / Année 2005
Maître d'ouvrage Communauté d'Agglomération de Brive
Collaboration D Lewis architecte
Coût nc € HT
Type de mission concours non lauréat classé second

Architecture & paysage / Cimetières paysagers

Cimetière paysager à Châtillon le Duc

Lieu CHATILLON LE DUC (25) / Année 1999 — 2000
Maître d'ouvrage Commune de Châtillon-le-Duc
Collaboration DDE 25 de Besançon Est
Coût 150 000 € HT vrd & paysage
Type de mission complète

Cimetière paysager à Saône

Lieu SAONE (25) / Année 1997 — 1998
Maître d'ouvrage Commune de Saône
Collaboration DDE 25 de Besançon Est
Coût 120 000 € HT vrd & paysage
Type de mission complète

Cimetière paysager, 4ème extension du cimetière

Lieu LA COURONNE (16) / Année 1997 — 1999
Maître d'ouvrage Commune de la Couronne
Collaboration Alap architectes

